

Kriminalitätslage 2012

Datenbasis: Polizeiliche Kriminal-Statistik (PKS)

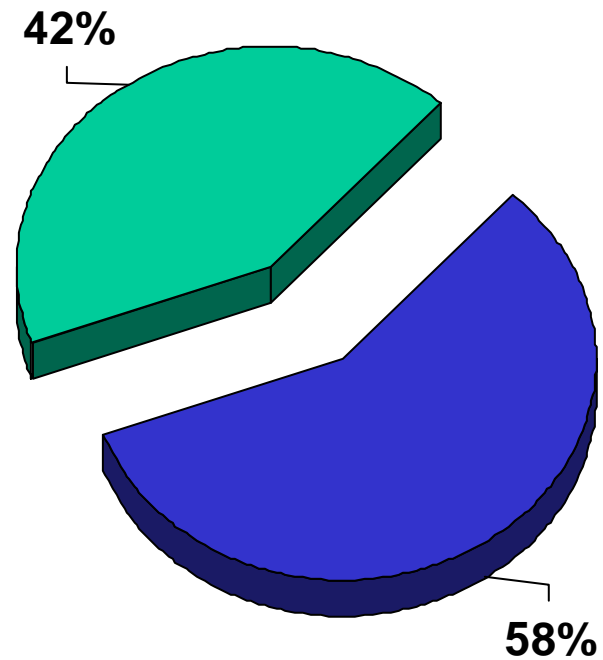
Präsentation am Montag, 11.03.2013

Kriminaldirektor Jörg Henschel

Leiter der Direktion Kriminalität

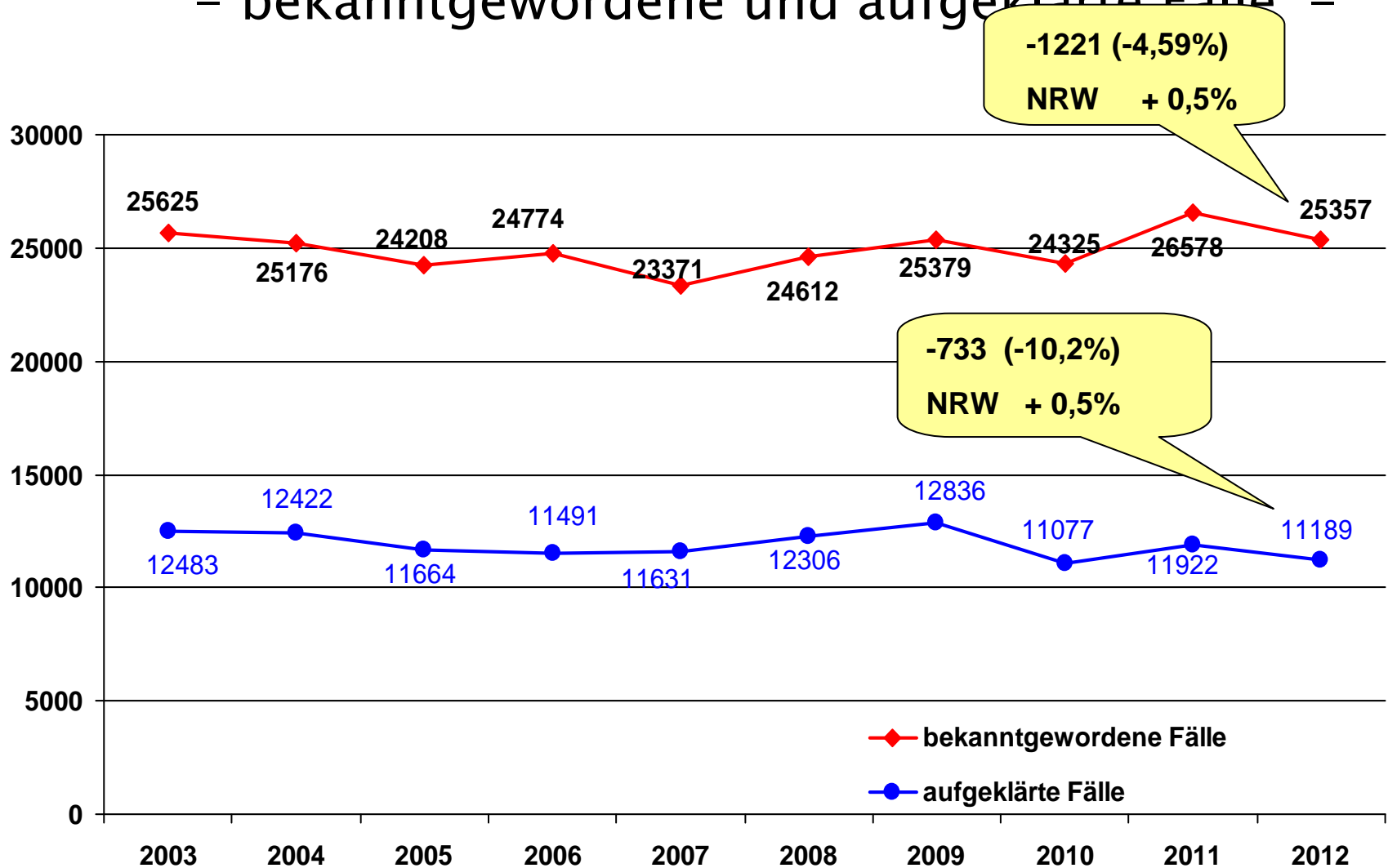
Gesamtkriminalität 2012

– Fallzahl / Anteile nach Tatortbereichen –



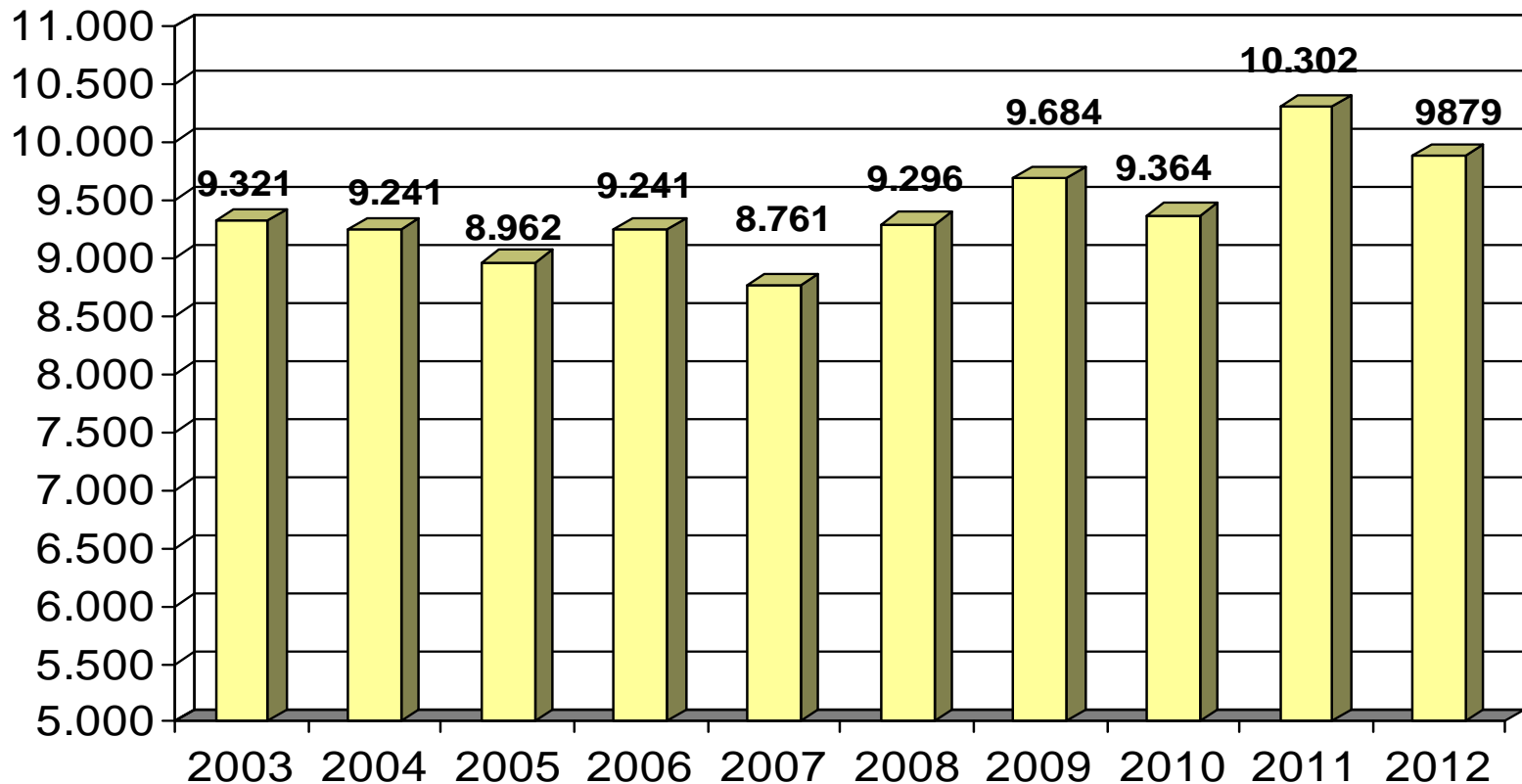
Gesamtkriminalität 2003 – 2012

– bekanntgewordene und aufgeklärte Fälle –



Entwicklung der KHZ („Kriminalitäts-Häufigkeitszahl“)

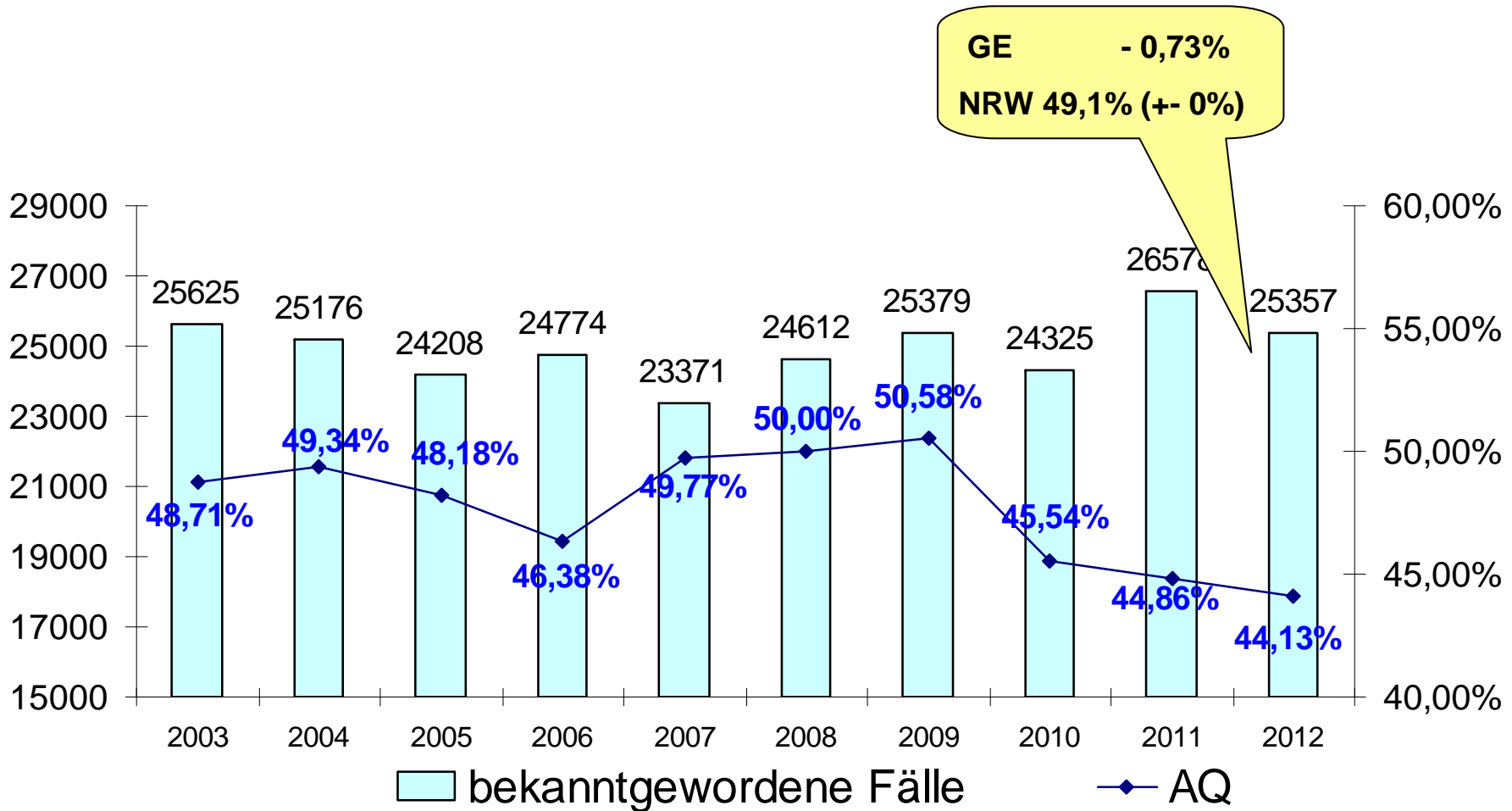
(Anzahl der Straftaten, errechnet auf 100.000 Einwohner)



Gesamtkriminalität

2003 – 2012

– bekanntgewordene Fälle und AQ–

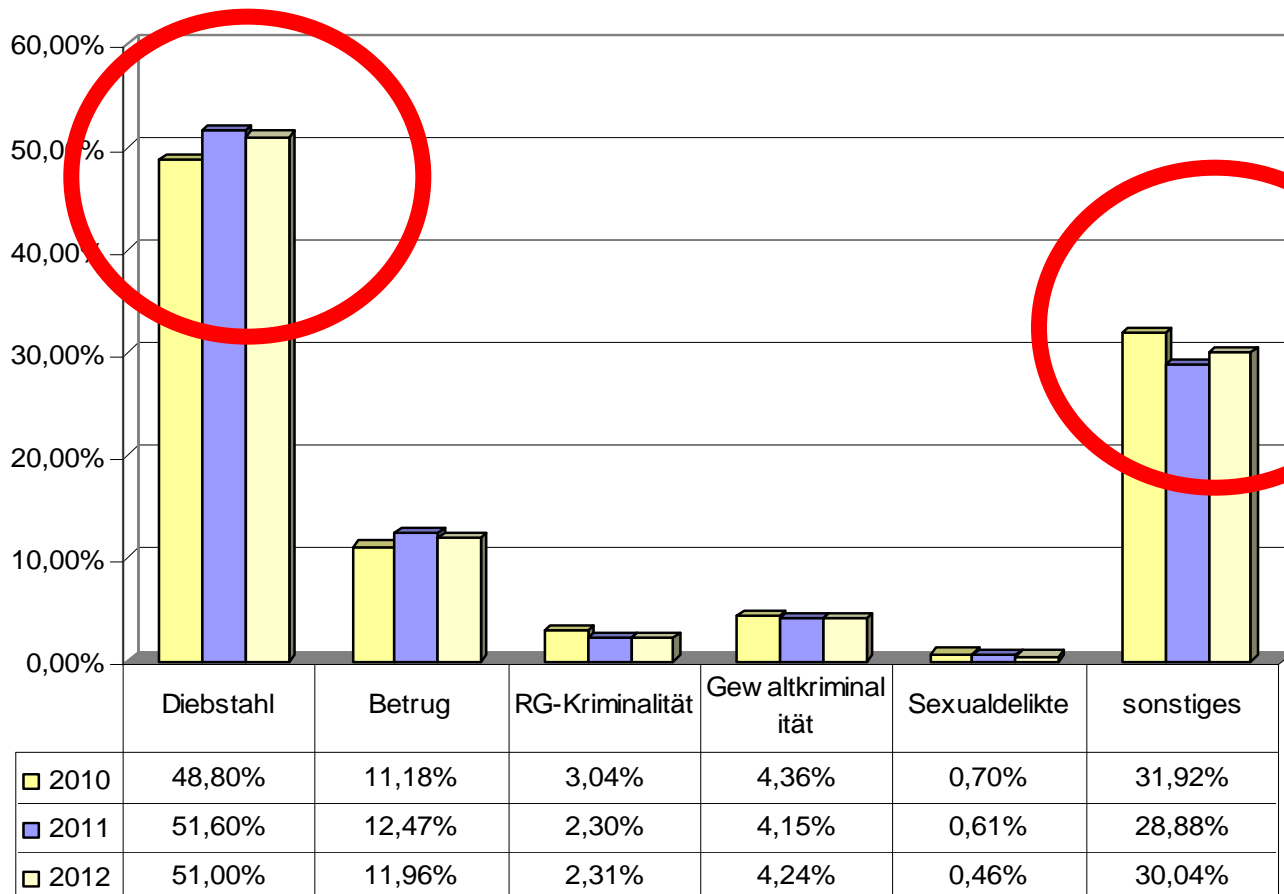


GE - 0,73%
NRW 49,1% (+- 0%)

Polizeiliche Kriminal-Statistik 2012

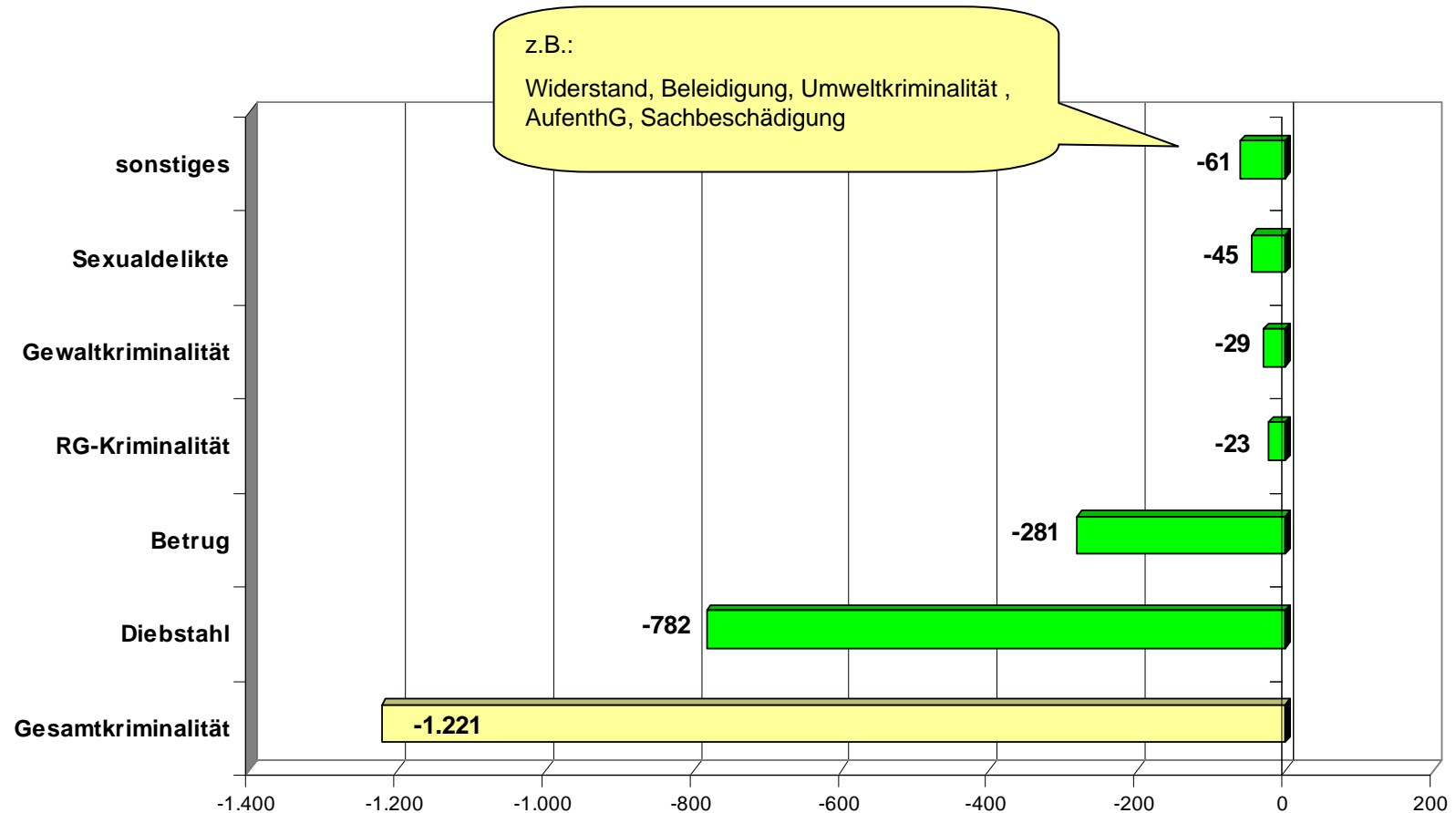
Gesamtkriminalität 2010 bis 2012

- prozentuale Anteile an gesamt nach Deliktsgruppen -

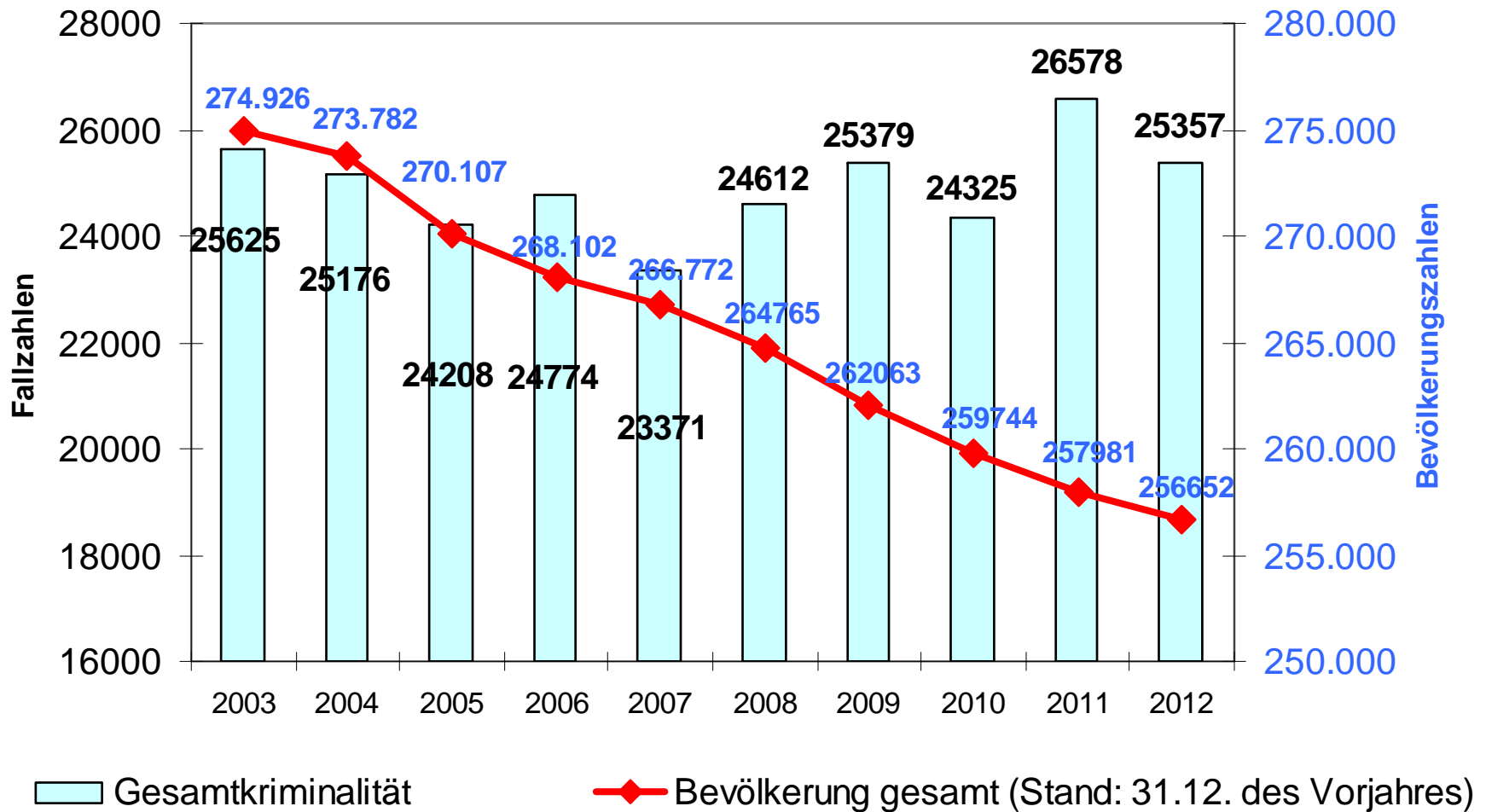


Gesamtkriminalität 2012

- Veränderungen zum Vorjahr -



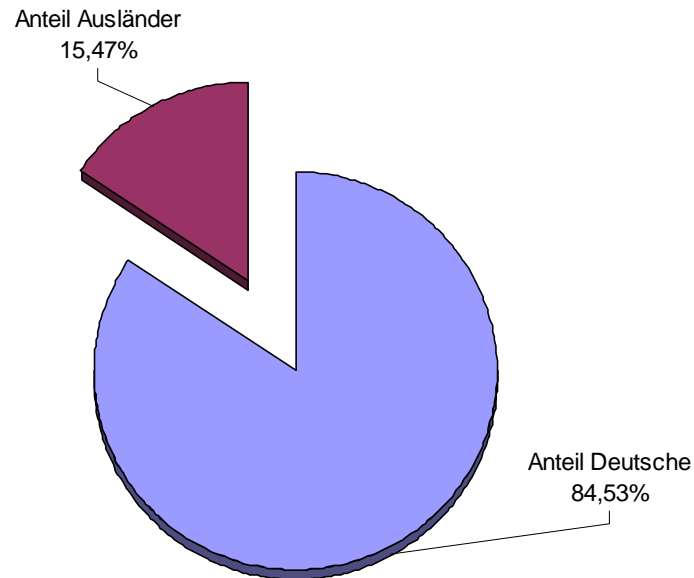
Kriminalität und Wohnbevölkerung



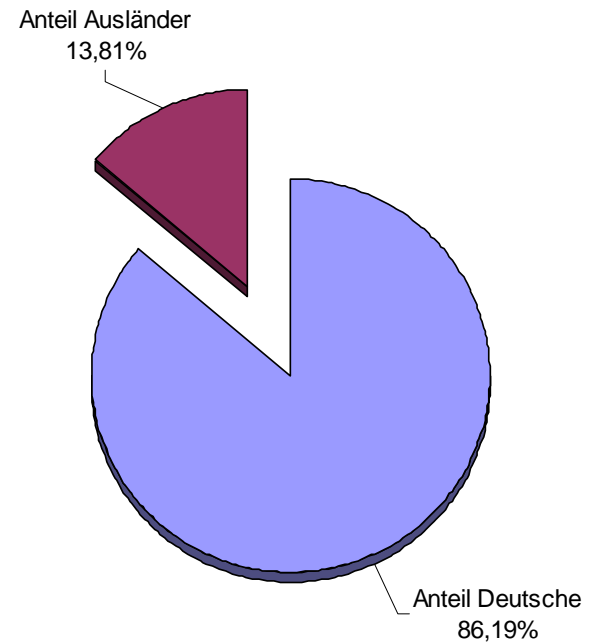
Wohnbevölkerung

nach Altersgruppen (Stand Dezember 2011)

unter 21 Jahre = 51549 (20,45% an Gesamtbevölkerung)



ab 21 Jahren = 205103

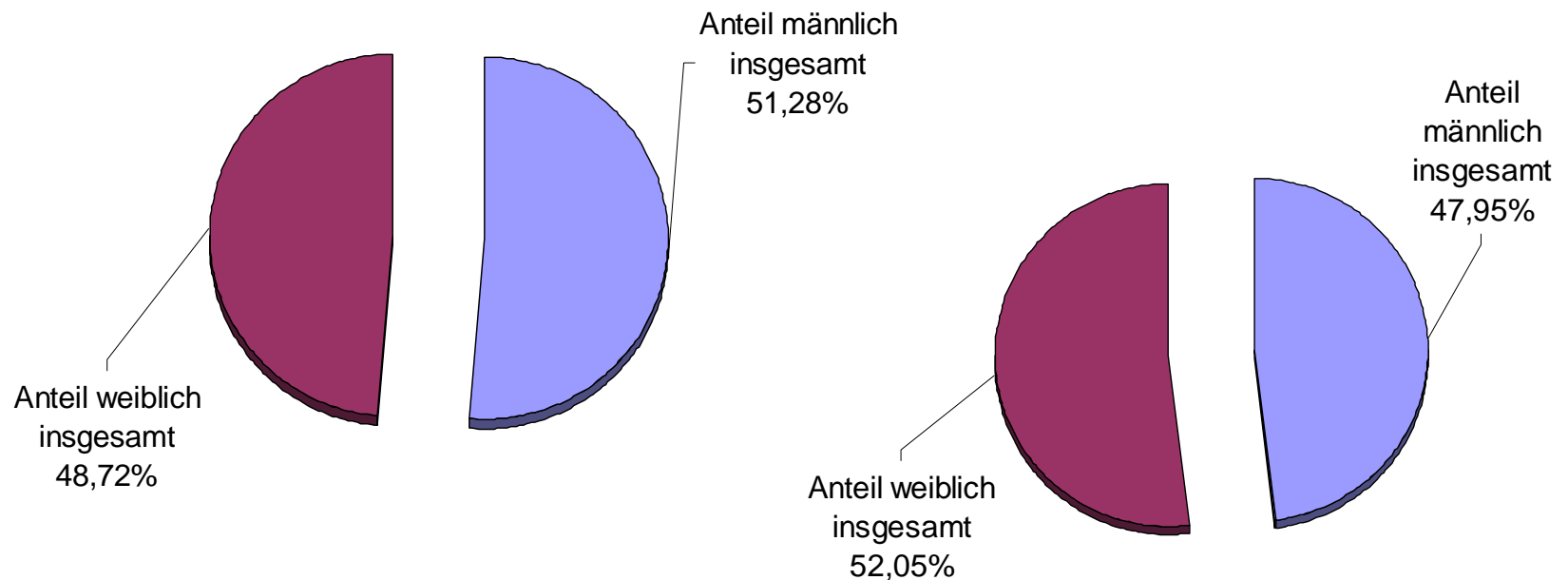


Wohnbevölkerung

nach Geschlecht (Stand Dezember 2011)

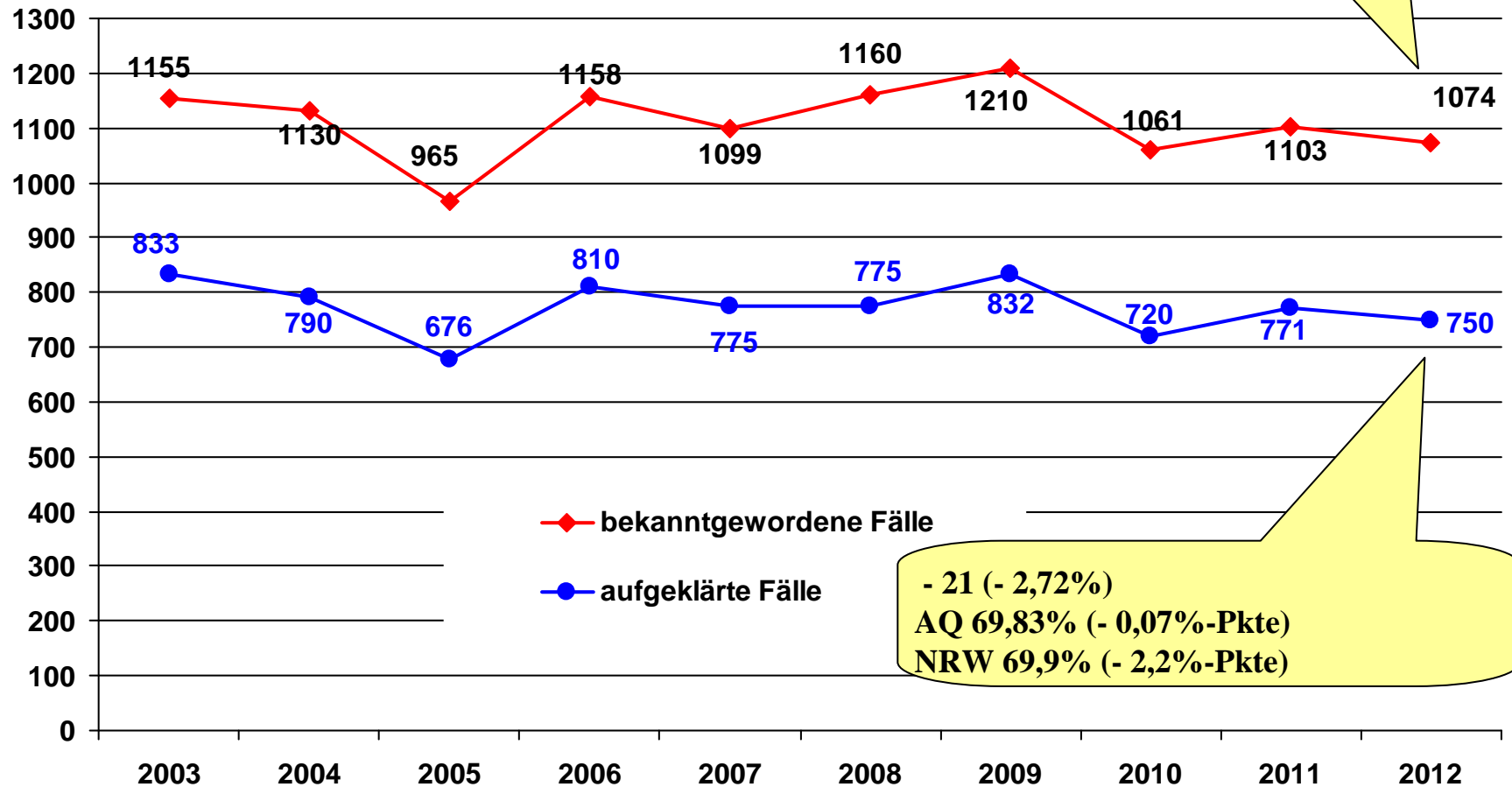
unter 21 Jahre = 51579 (20,45% an Gesamtbevölkerung)

ab 21 Jahren = 205103



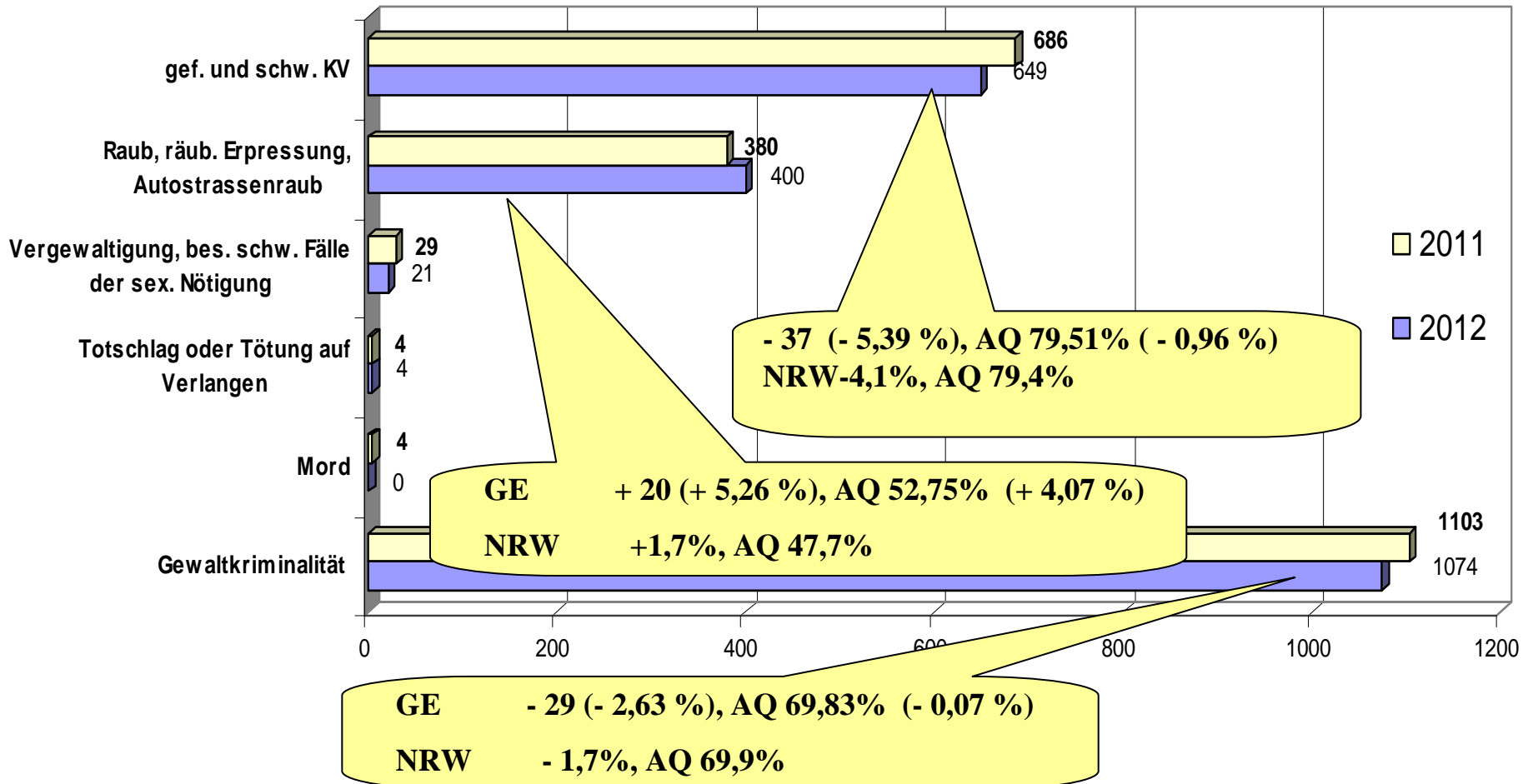
Gewaltkriminalität 2003 – 2012

- Summenschlüssel 892000 -



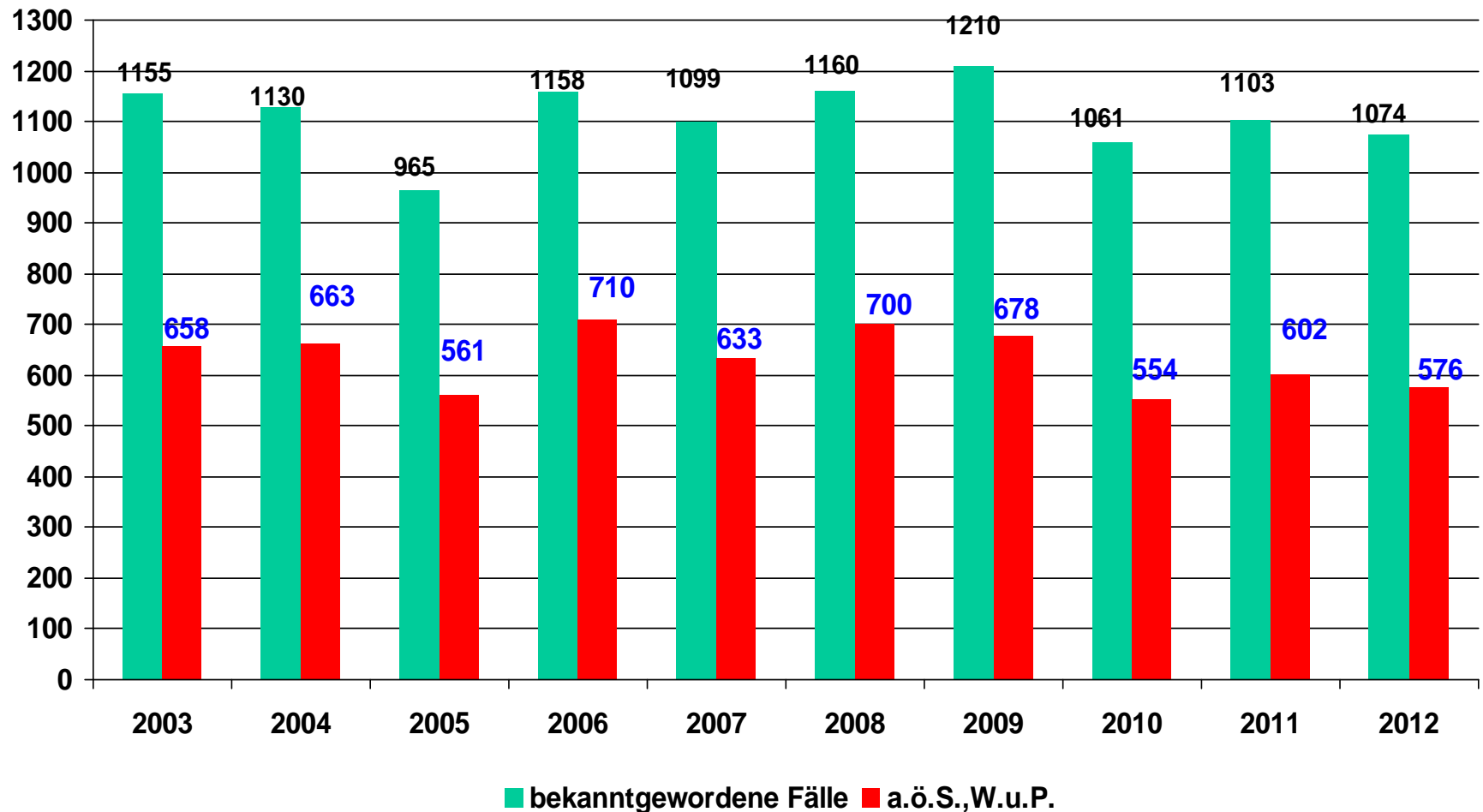
Gewaltkriminalität 2012

- Summenschlüssel 892000 -

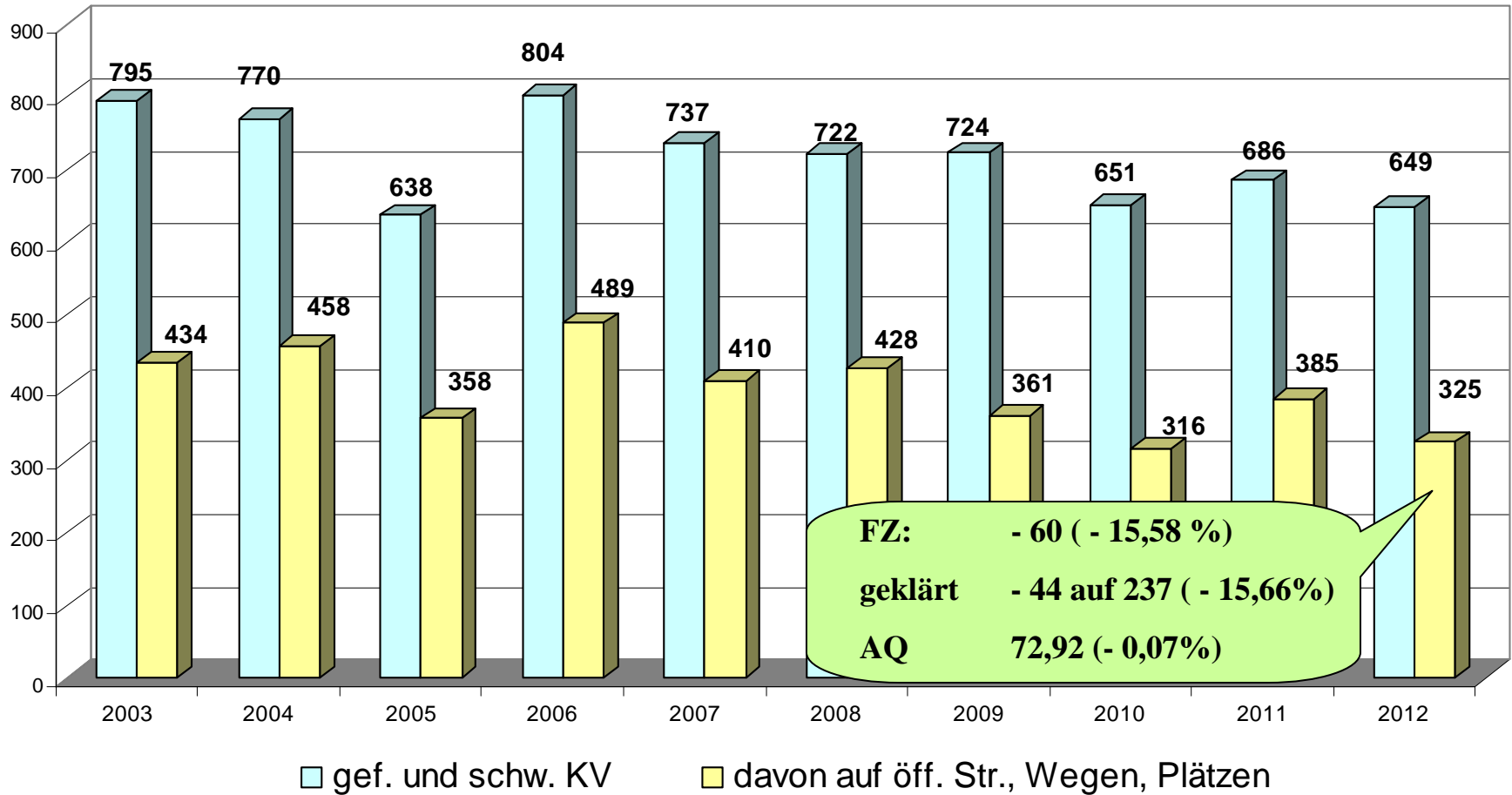


Gewaltkriminalität

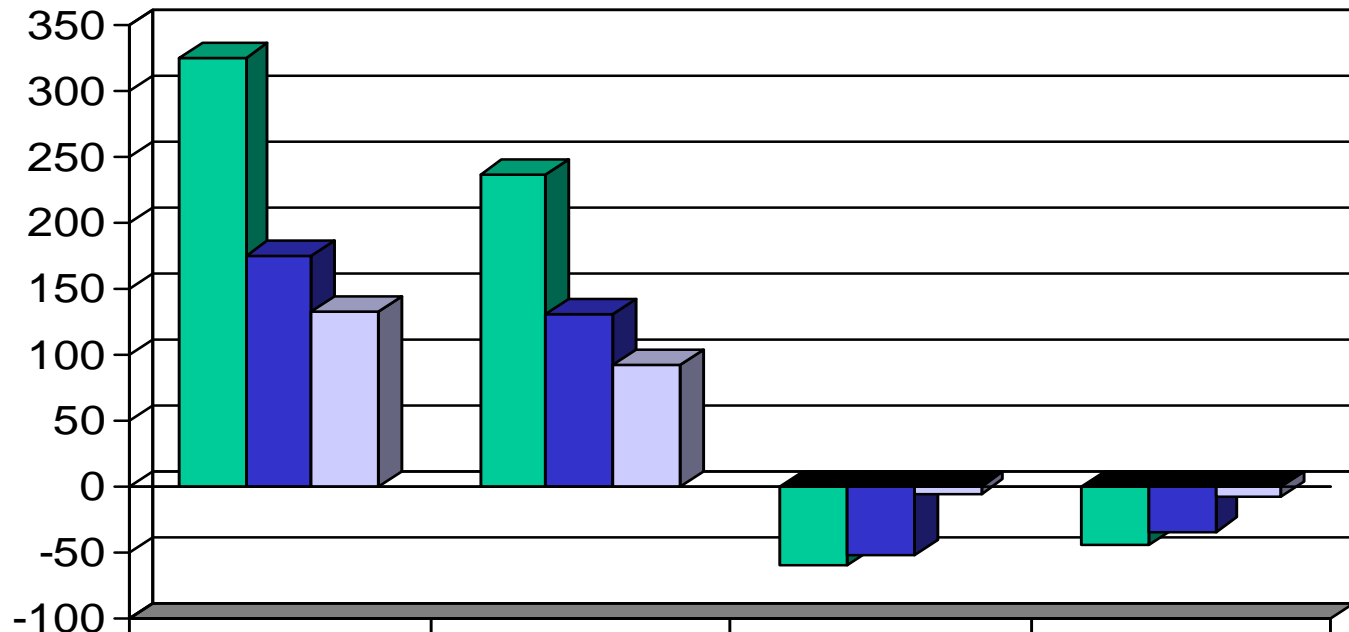
– auf öffentlichen Straßen, Wegen und Plätzen –



gefährliche (und schwere) KV



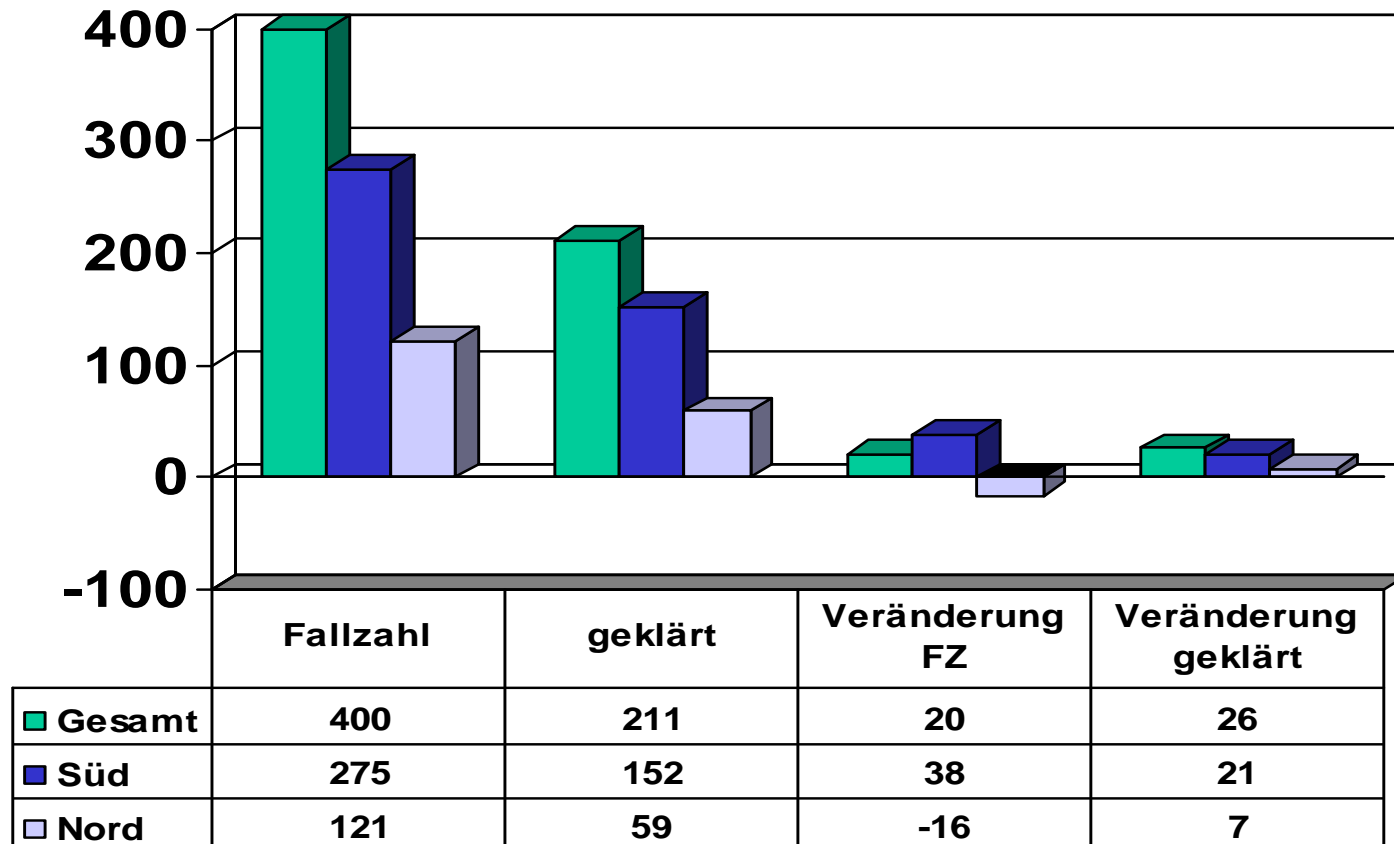
gefährliche und schwere KV auf öff. Straßen, Wegen und Plätzen



	Fallzahl	geklärt	Veränderung FZ	Veränderung geklärt
■ Gesamt	325	237	-60	-44
■ Süd	175	131	-52	-35
■ Nord	133	92	-5	-7

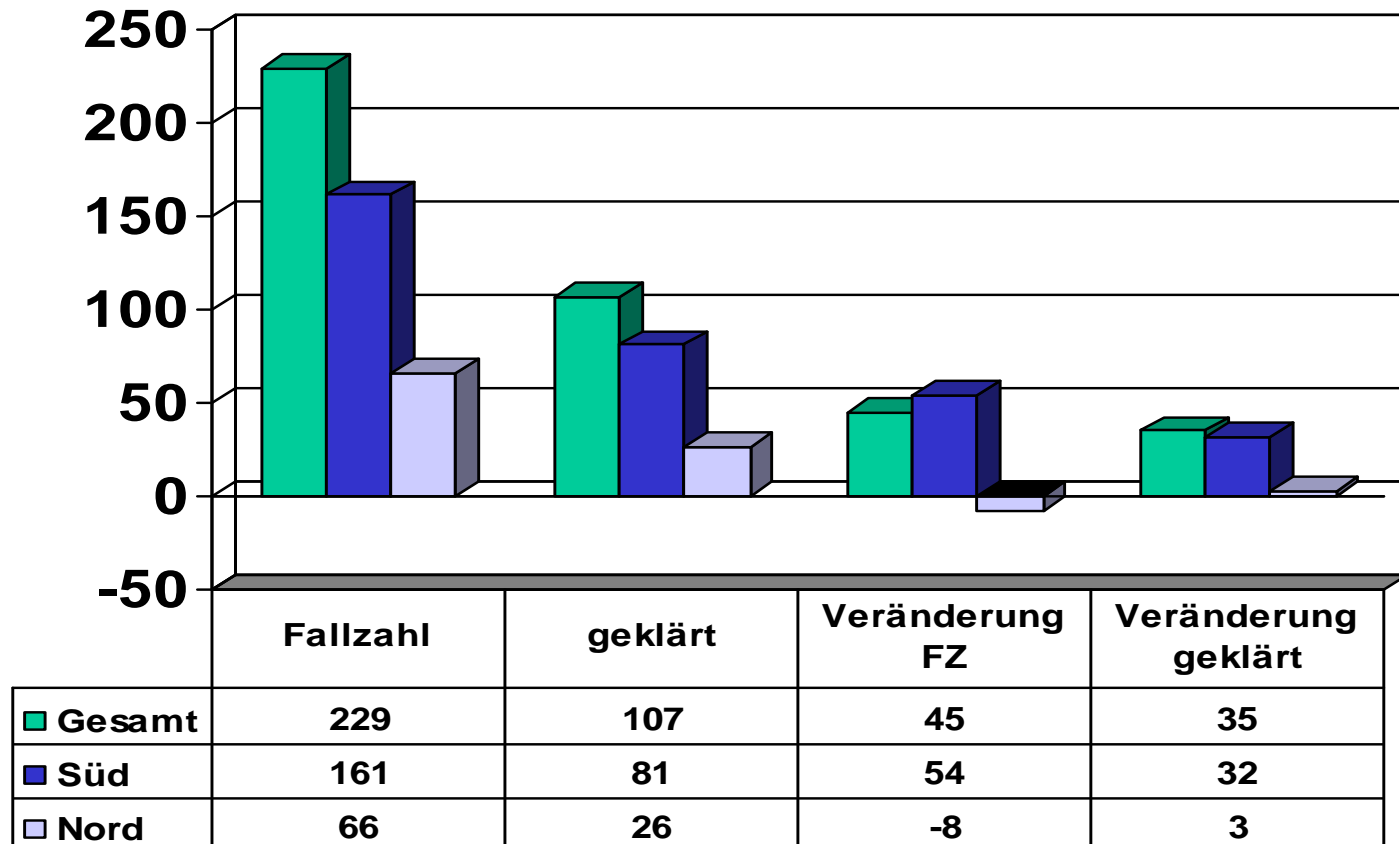
(Abweichung: Fallzahlen teilweise nicht nach Bezirk erfasst)

Raubdelikte



(Abweichung: Fallzahlen teilweise nicht nach Bezirk erfasst)

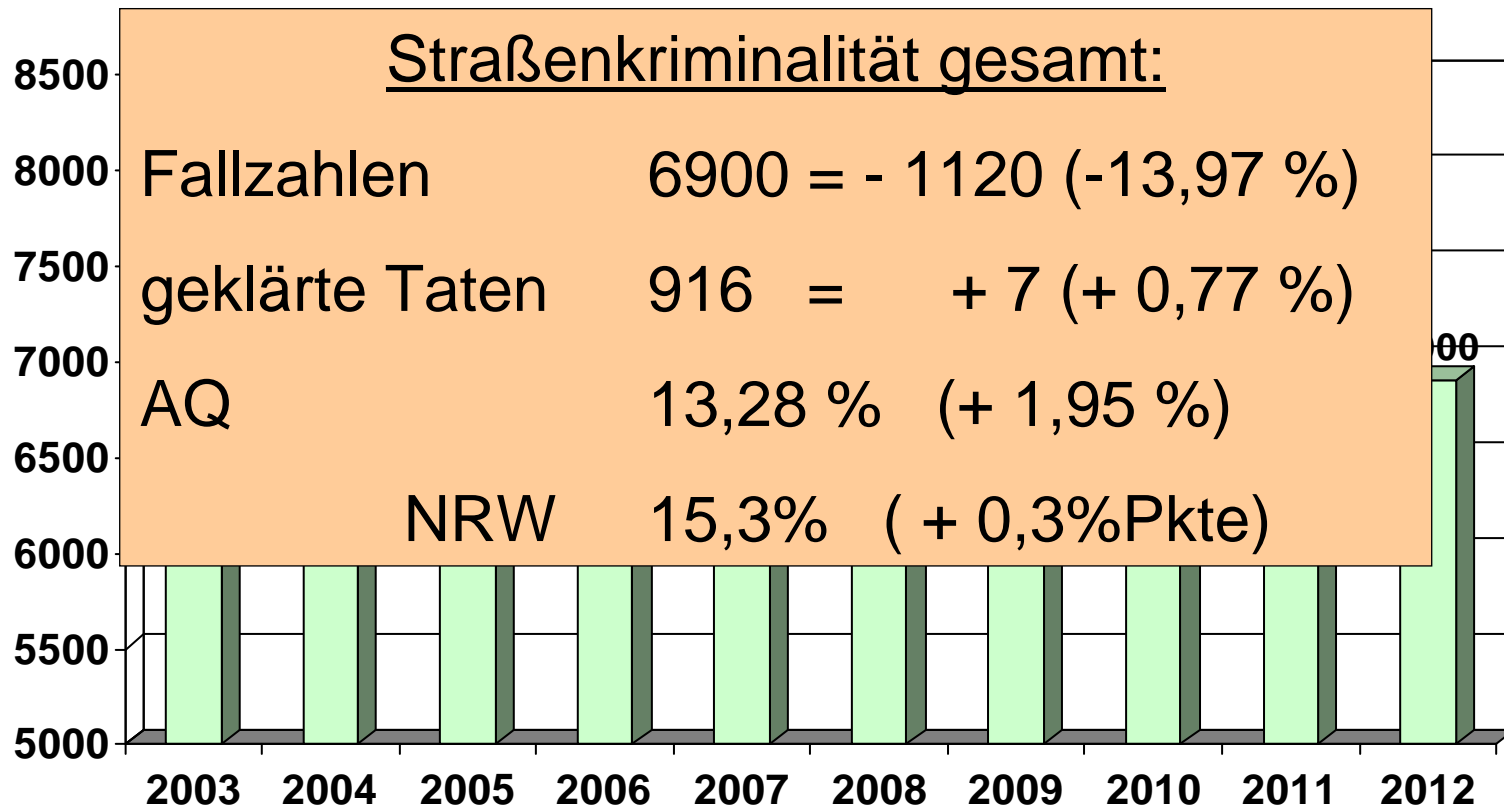
Sonstiger Raub auf öffentlichen Straßen, Wegen und Plätzen



(Abweichung: Fallzahlen teilweise nicht nach Bezirk erfasst)

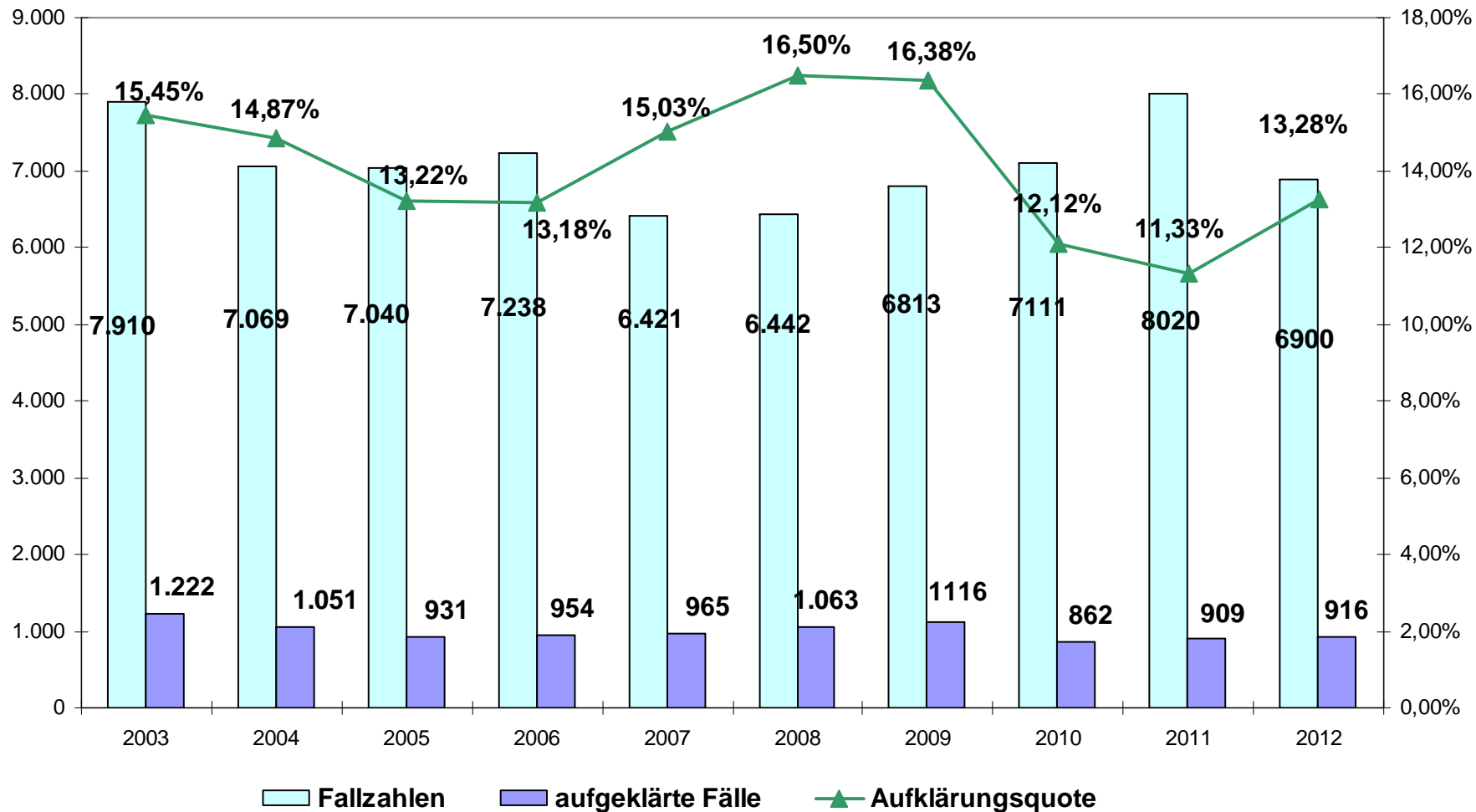
Straßenkriminalität

Summenschlüssel 899000



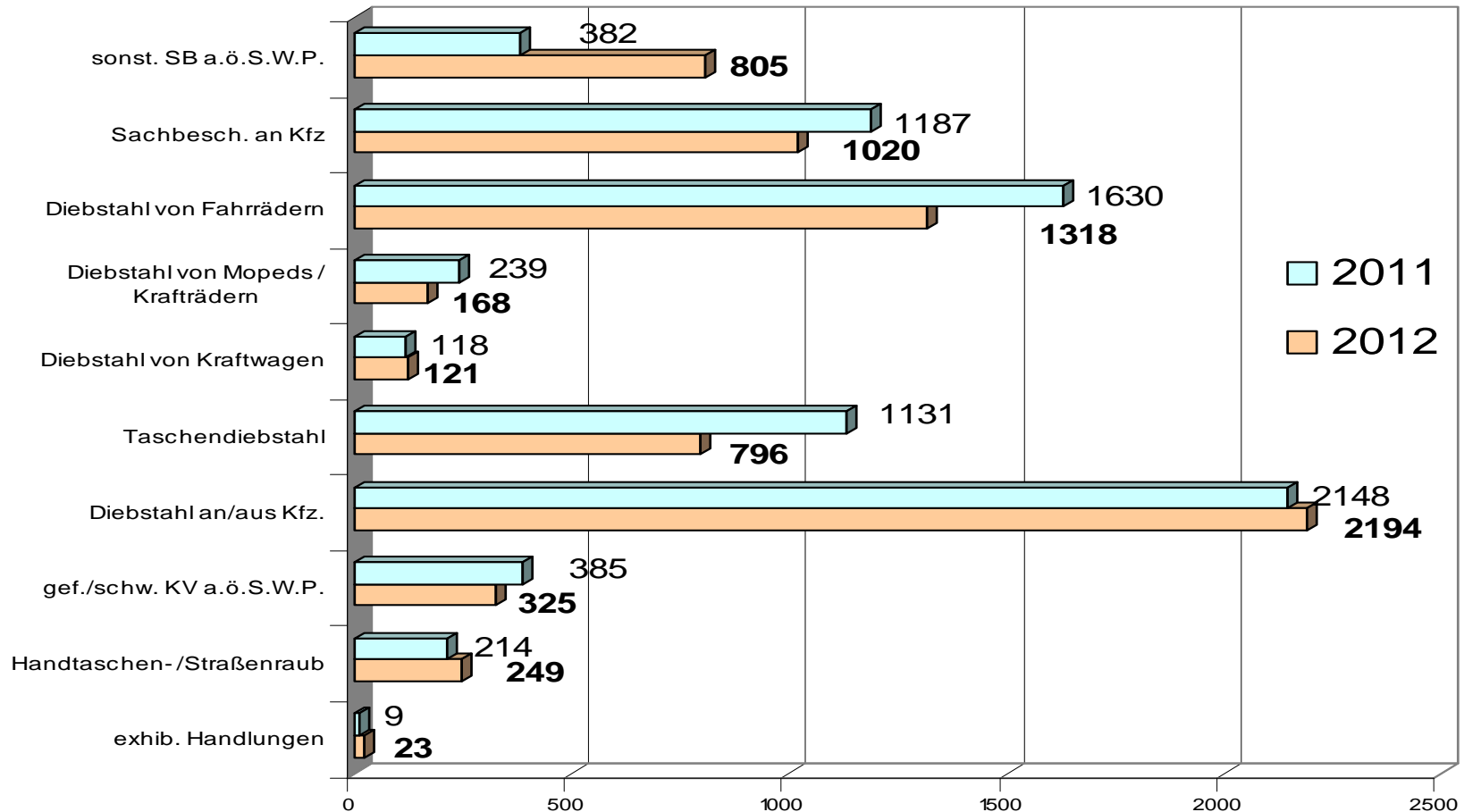
Straßenkriminalität

Fallzahlen, geklärte Fälle, AQ



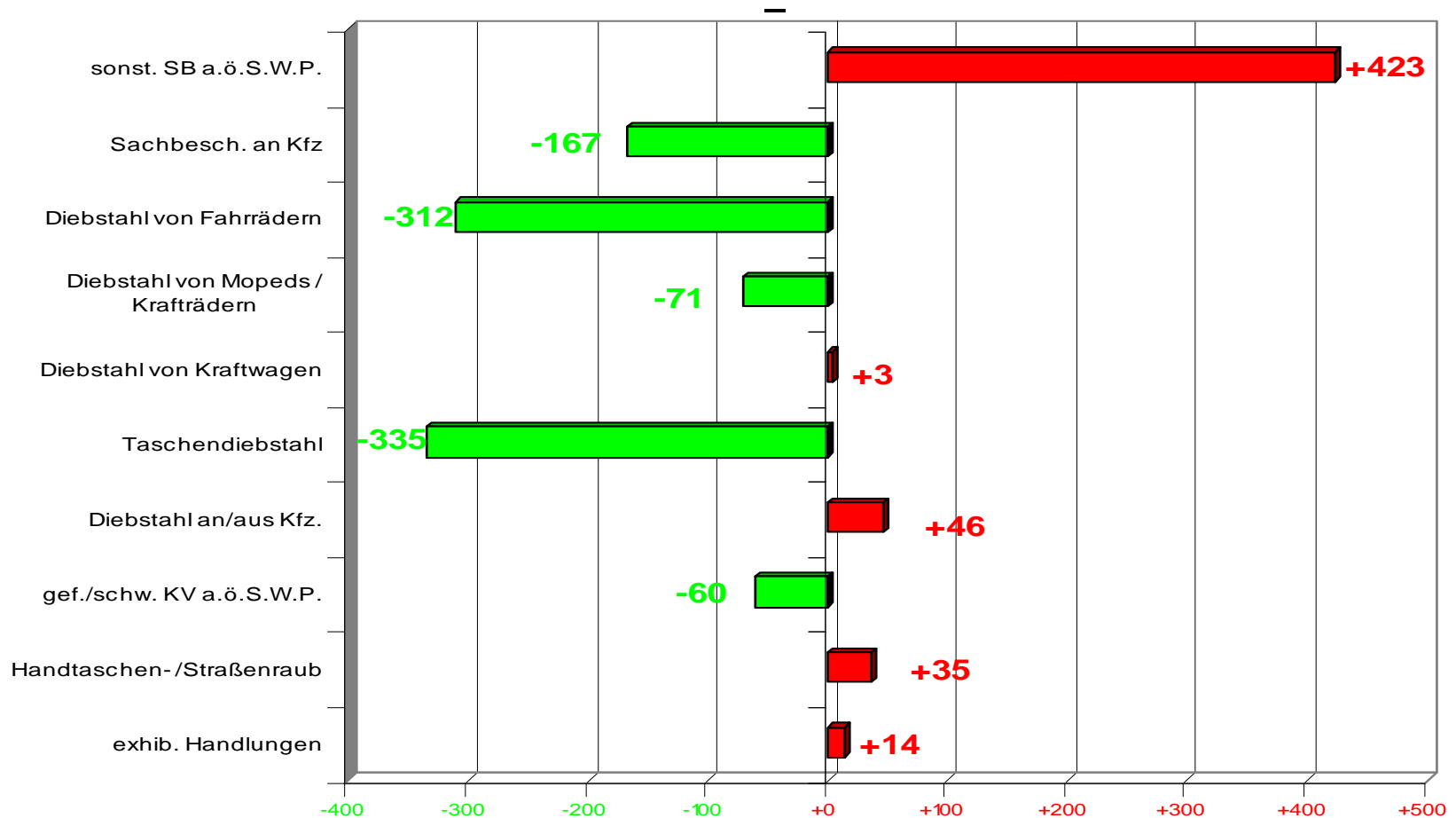
Straßenkriminalität

Summenschlüssel 899000 – ausgesuchte Delikte –



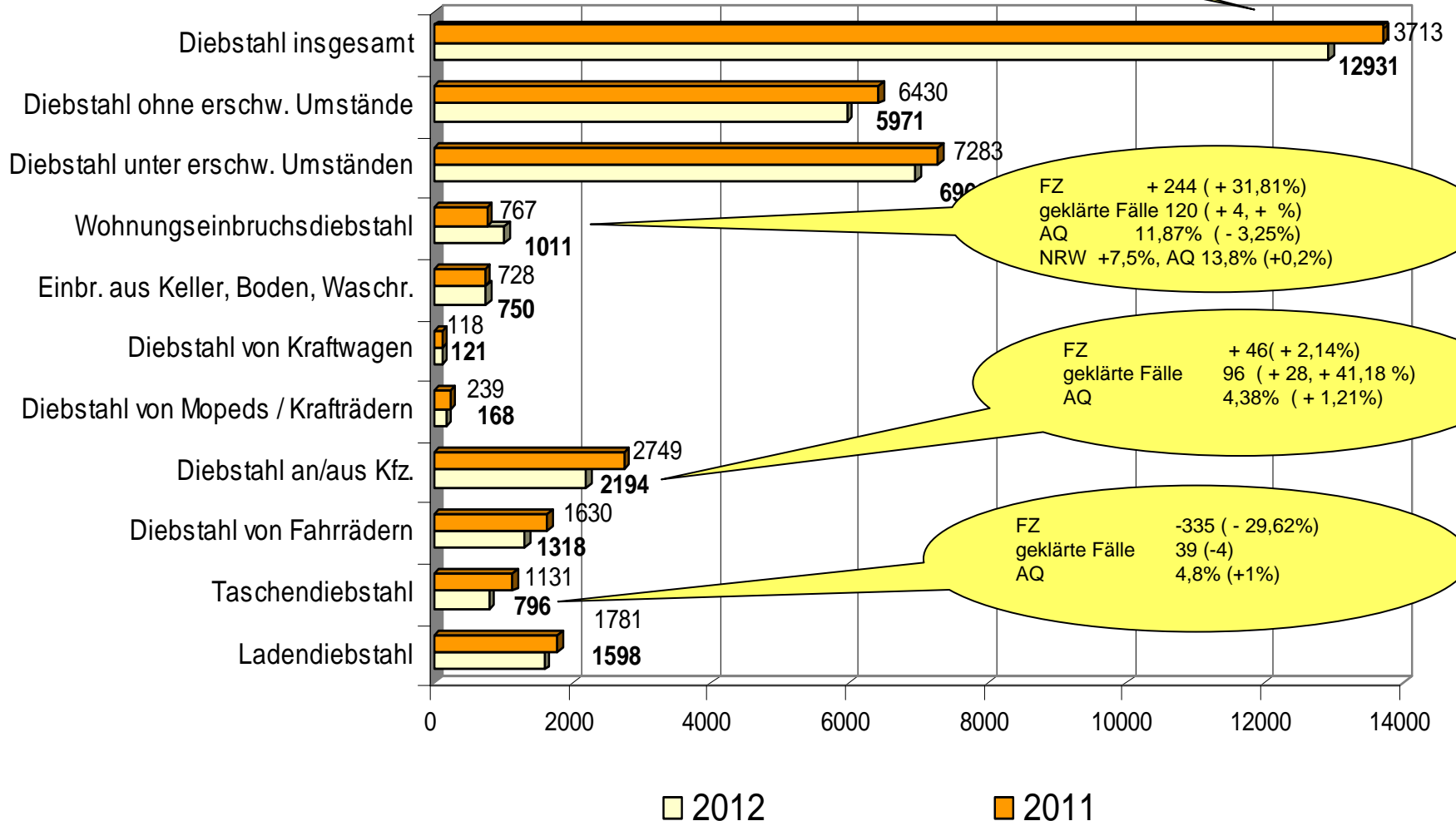
Straßenkriminalität

Summenschlüssel 899000 – Veränderungen ausgesuchter Delikte



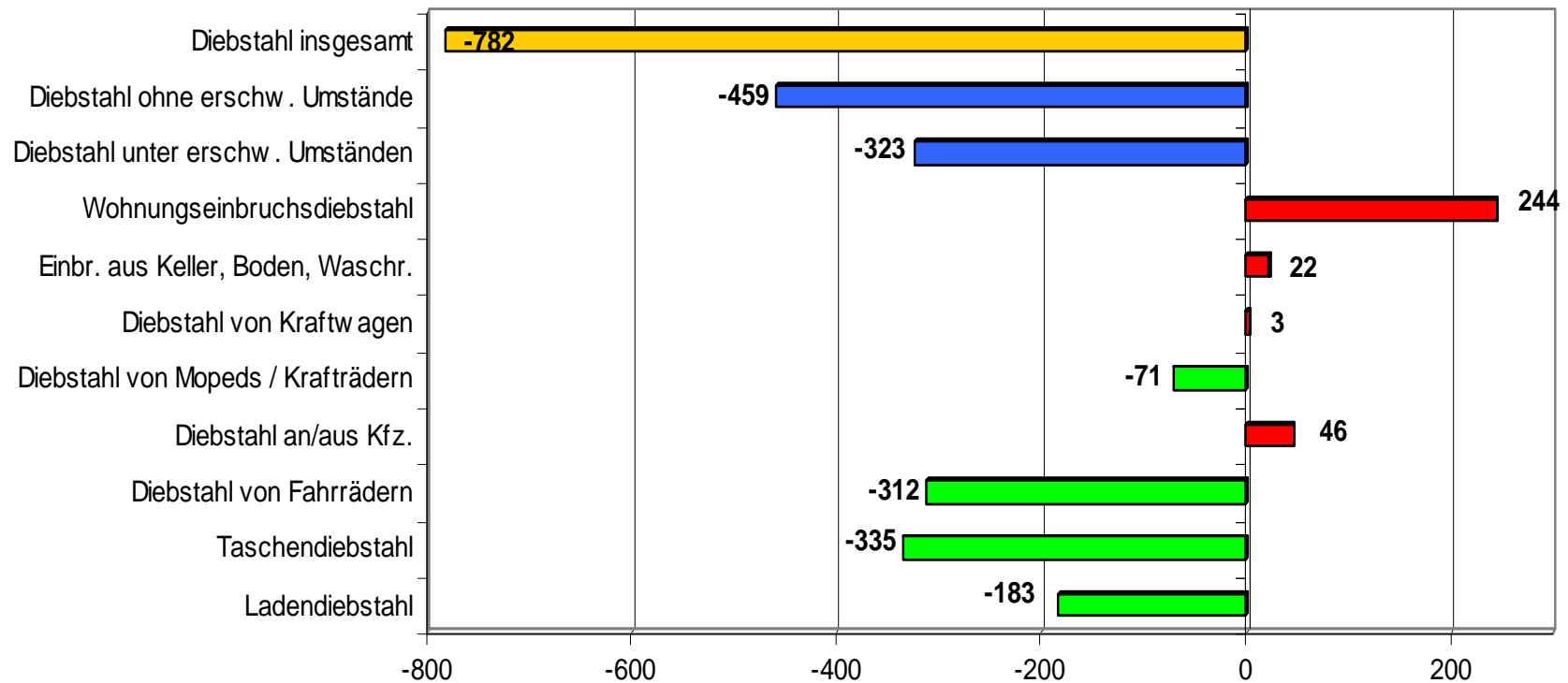
GE - 5,7%, AQ 19,6% (- 0,99%)
NRW - 2,9%, AQ 23,3% (- 0,7 %)

Diebstahlsdelikte



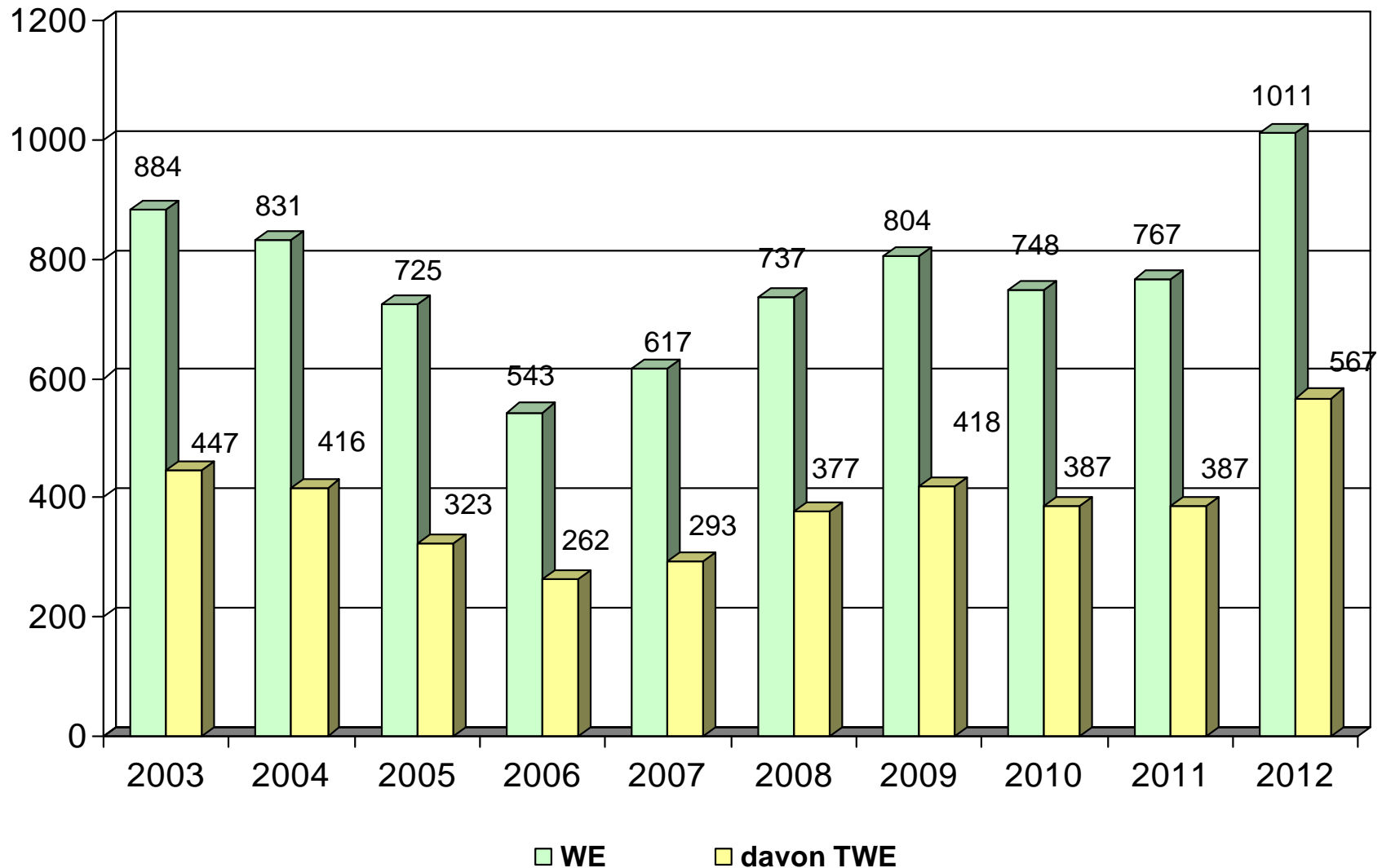
Diebstahlsdelikte 2012

Veränderungen zum Vorjahr



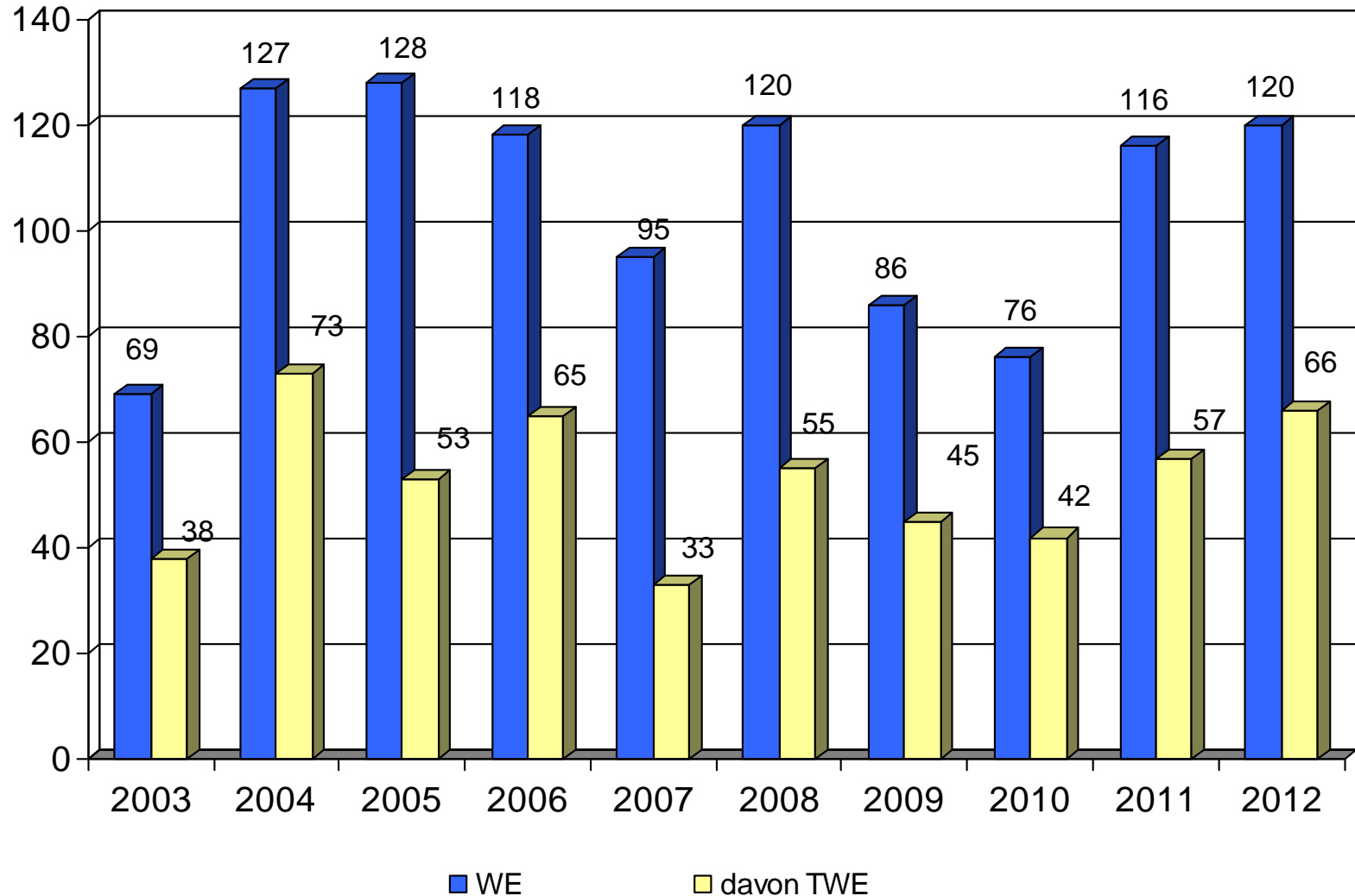
Wohnungseinbruch (435.00 / 436.00)

Entwicklung der Fallzahlen WE und (davon) TWE



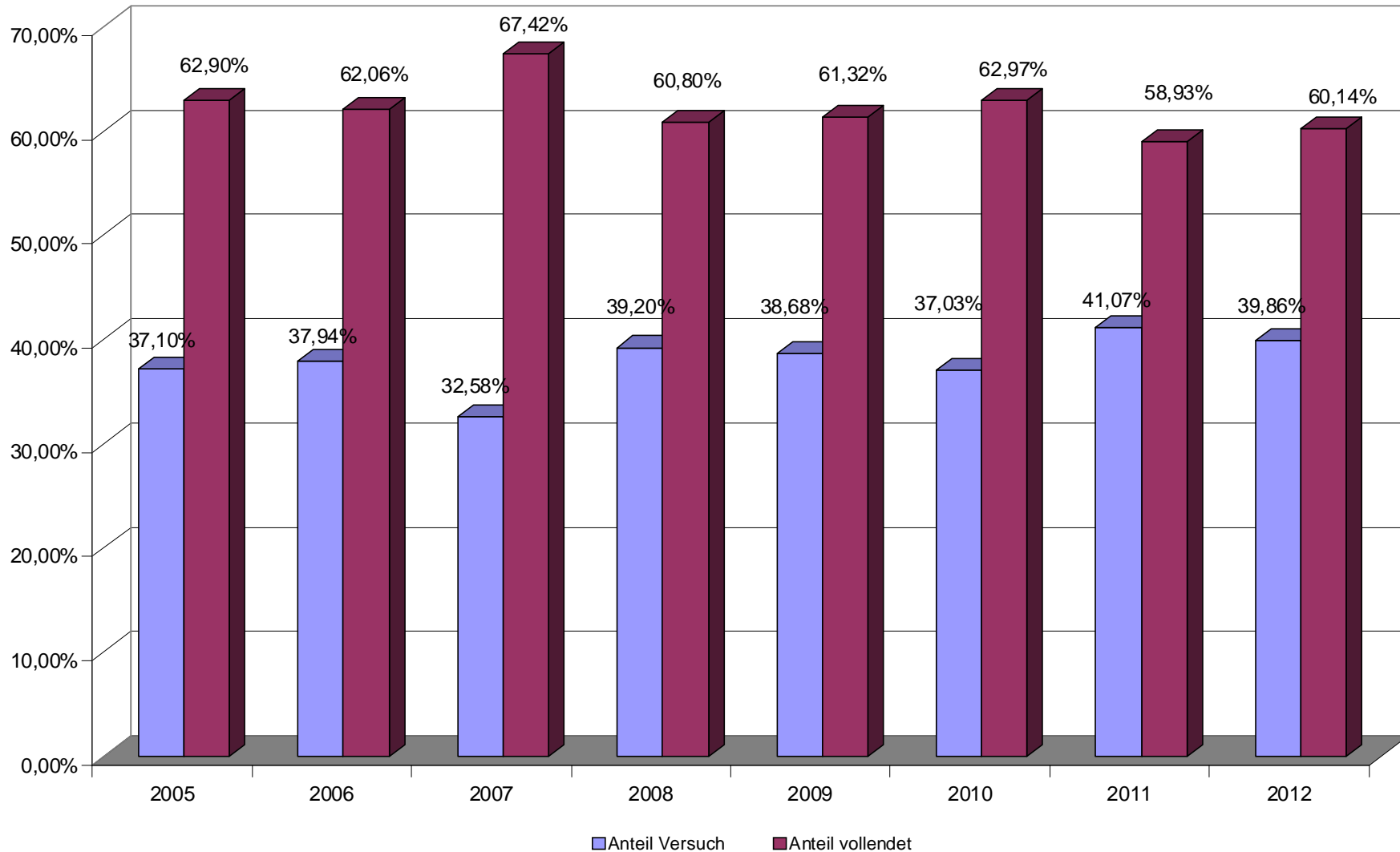
Wohnungseinbruch

Anzahl geklärter Fälle



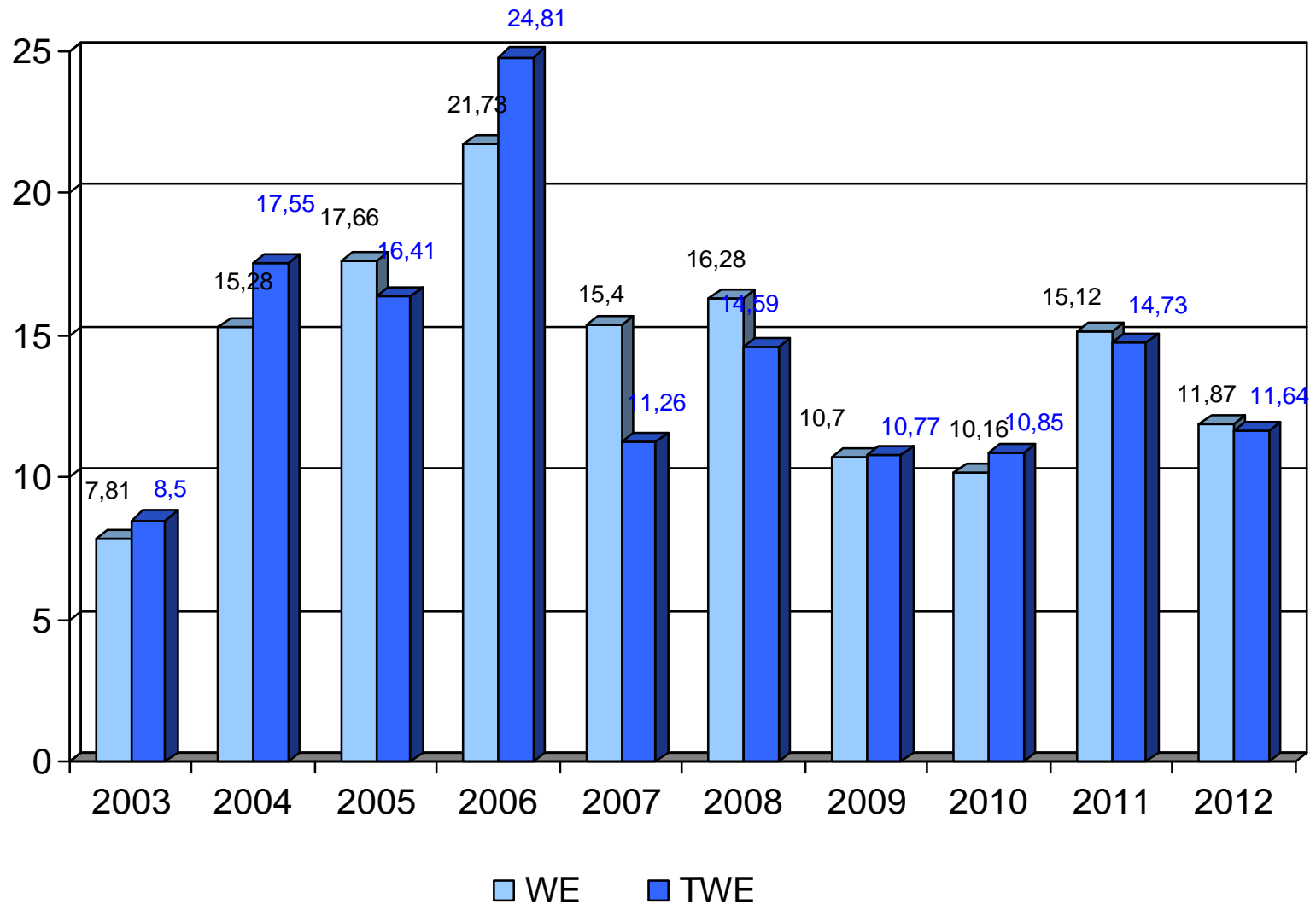
Wohnungseinbruch

Wohnungseinbruch PP Gelsenkirchen
Anteil Versuche und vollendete Delikte



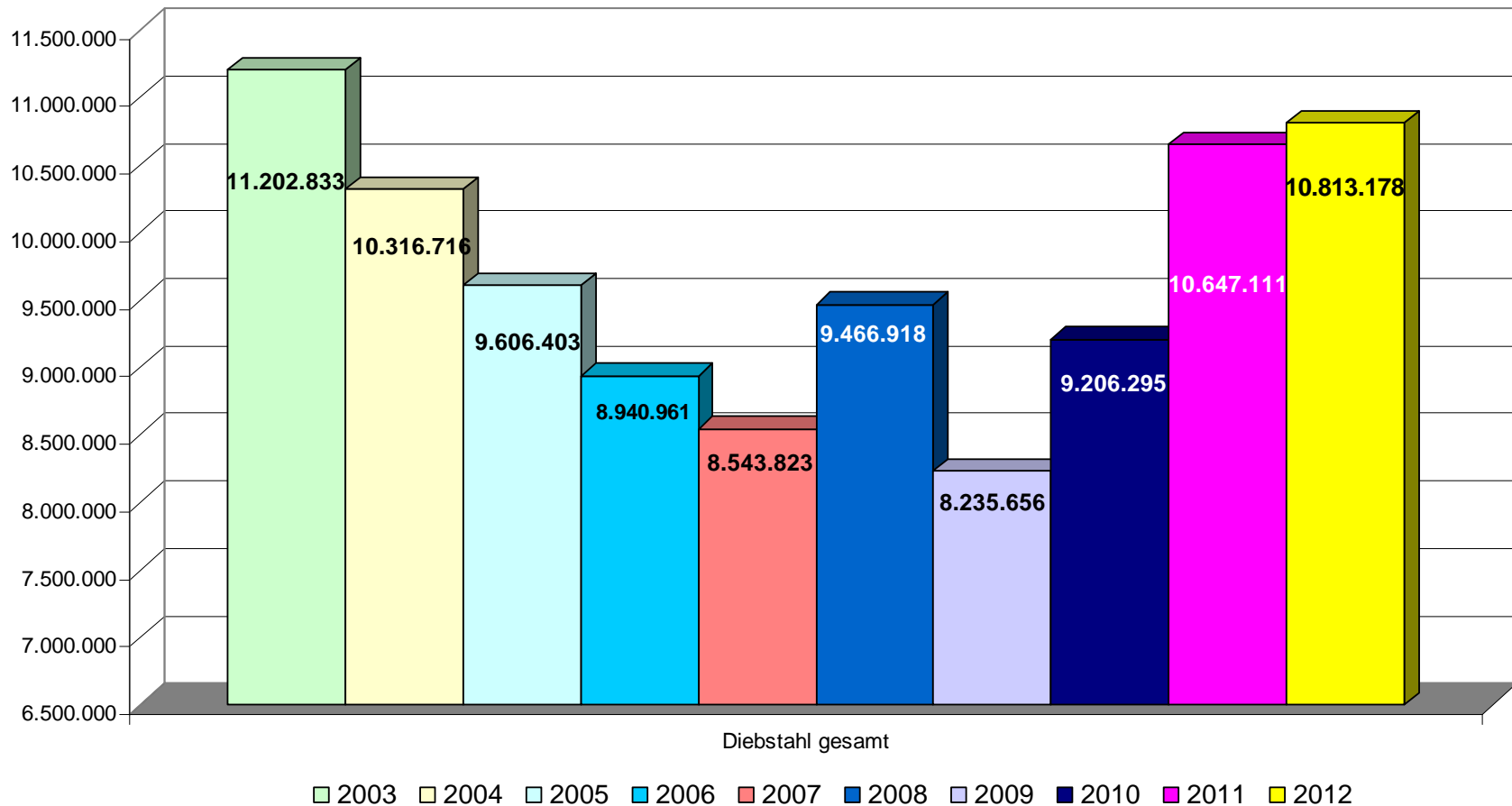
Wohnungseinbruch

Entwicklung der AQ in %



Diebstahlsdelikte

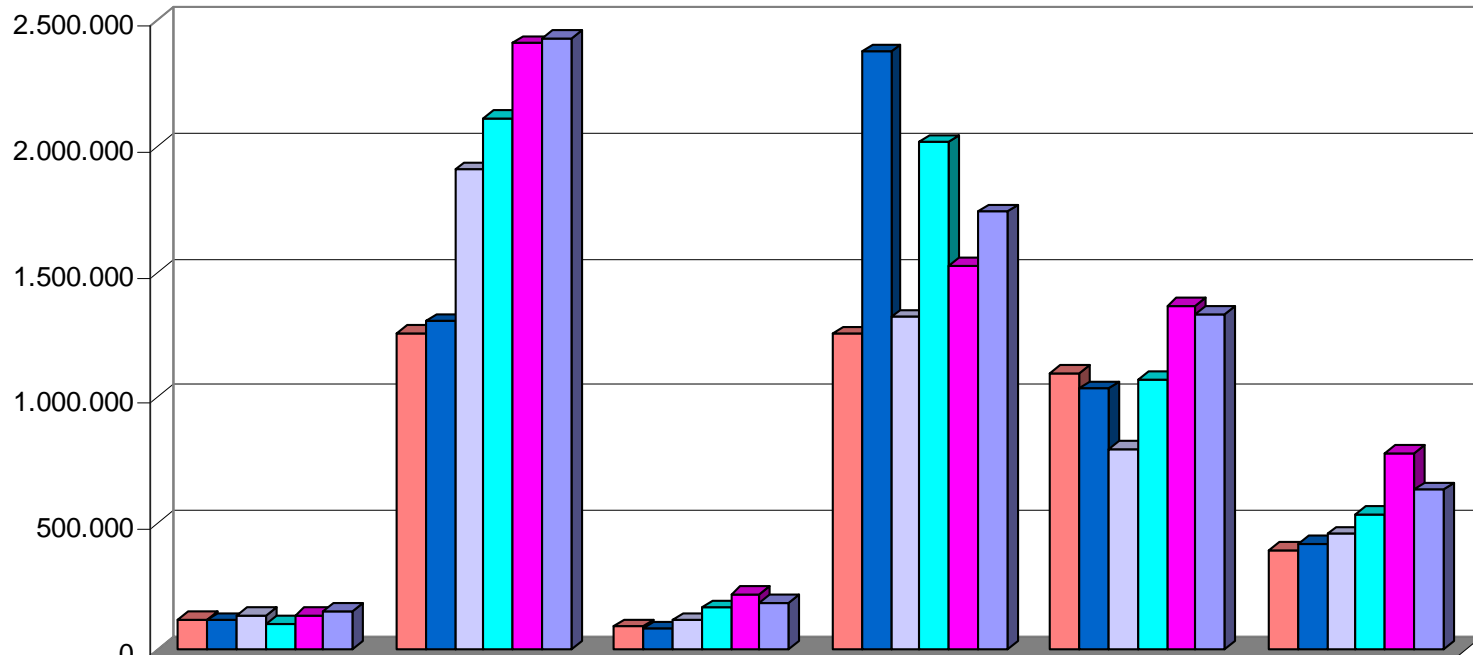
Schadenshöhe in €



Diebstahlsdelikte

Schadenshöhe in €

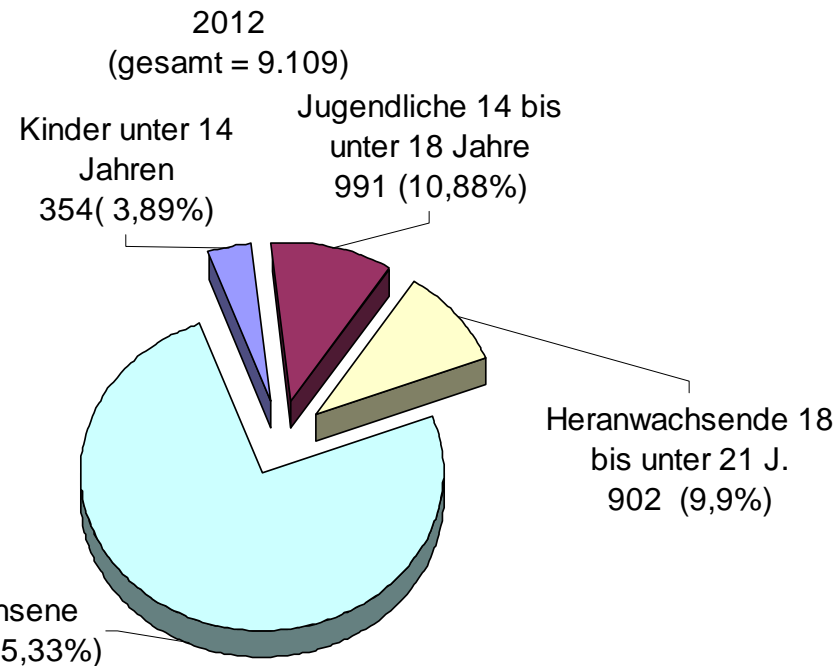
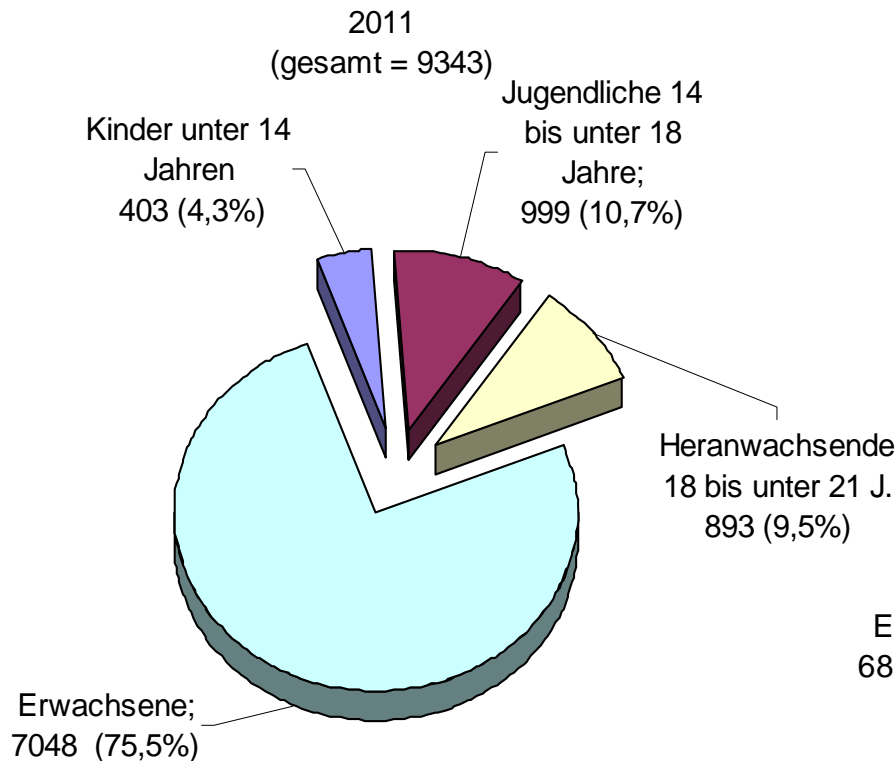
Schadenshöhe Diebstahlsdelikte in €



	Ladendiebstahl	Wohnungseinbr.	Taschendiebst.	DB von Kraftwagen	DB an/aus Kfz	Fahrraddiebst.
2007	116.736	1.258.489	88.774	1.253.424	1100057	393.154
2008	114.815	1.305.627	79.820	2.377.980	1037353	420.425
2009	135.550	1.910.111	111.835	1.320.276	796431	457.212
2010	101.766	2.114.428	164.652	2.017.776	1075417	539.218
2011	135.986	2.412.739	218.268	1.528.566	1.367.632	778.310
2012	149.509	2.431.883	185.459	1.738.918	1.336.146	634.798

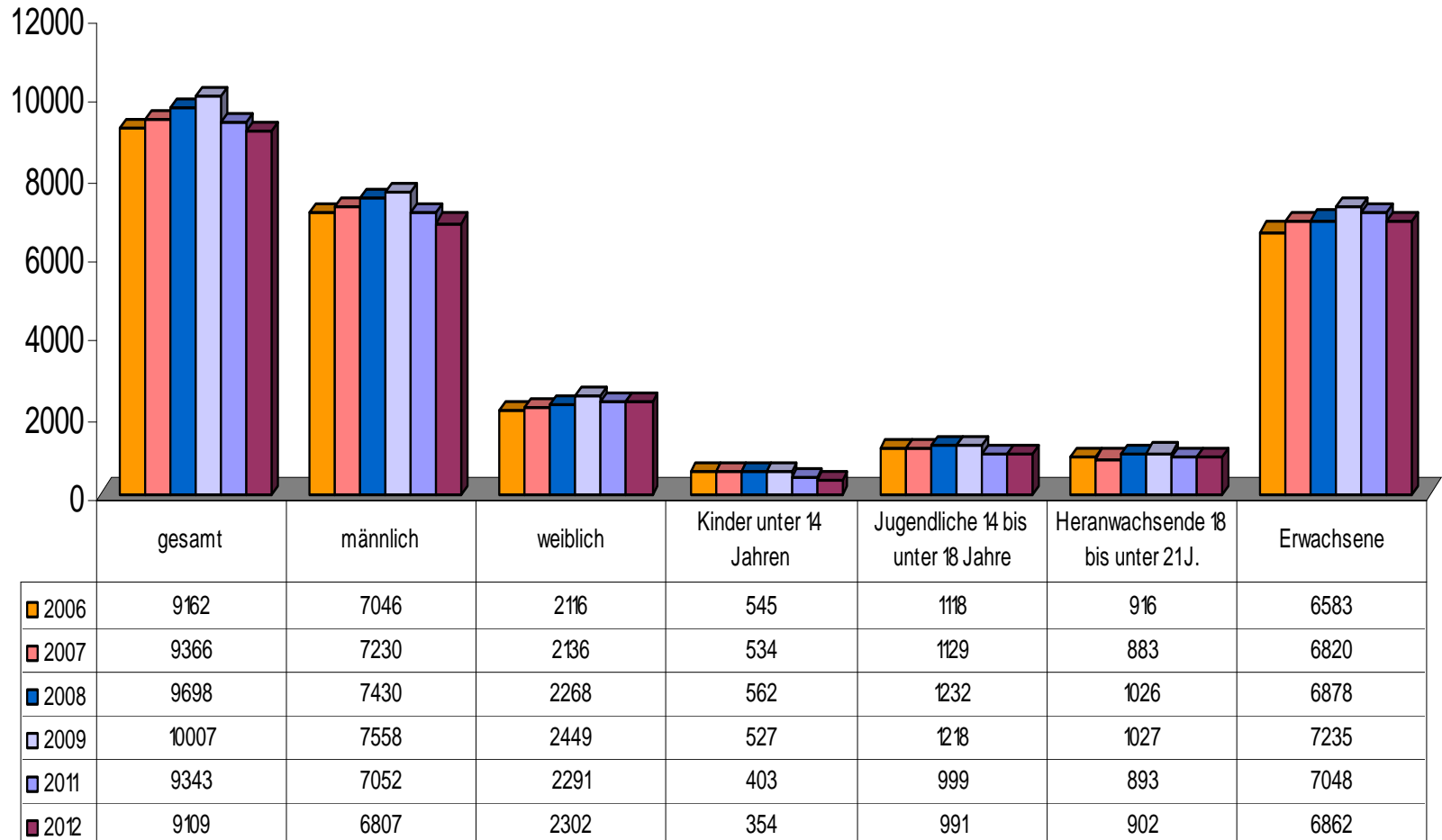
ermittelte Tatverdächtige gesamt

- 234 (- 2,5 %)



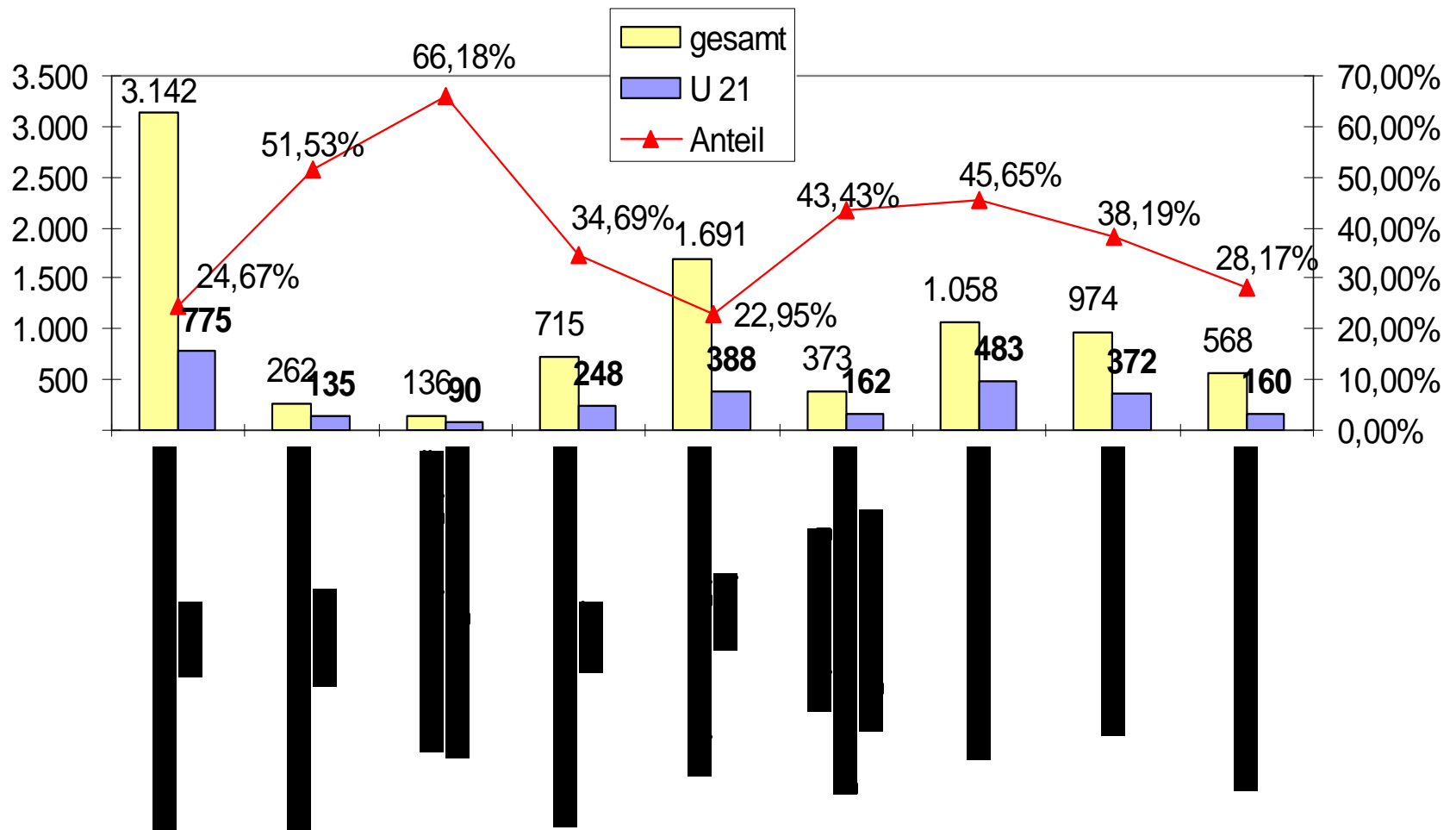
ermittelte Tatverdächtige

nach Alter und Geschlecht



ermittelte Tatverdächtige

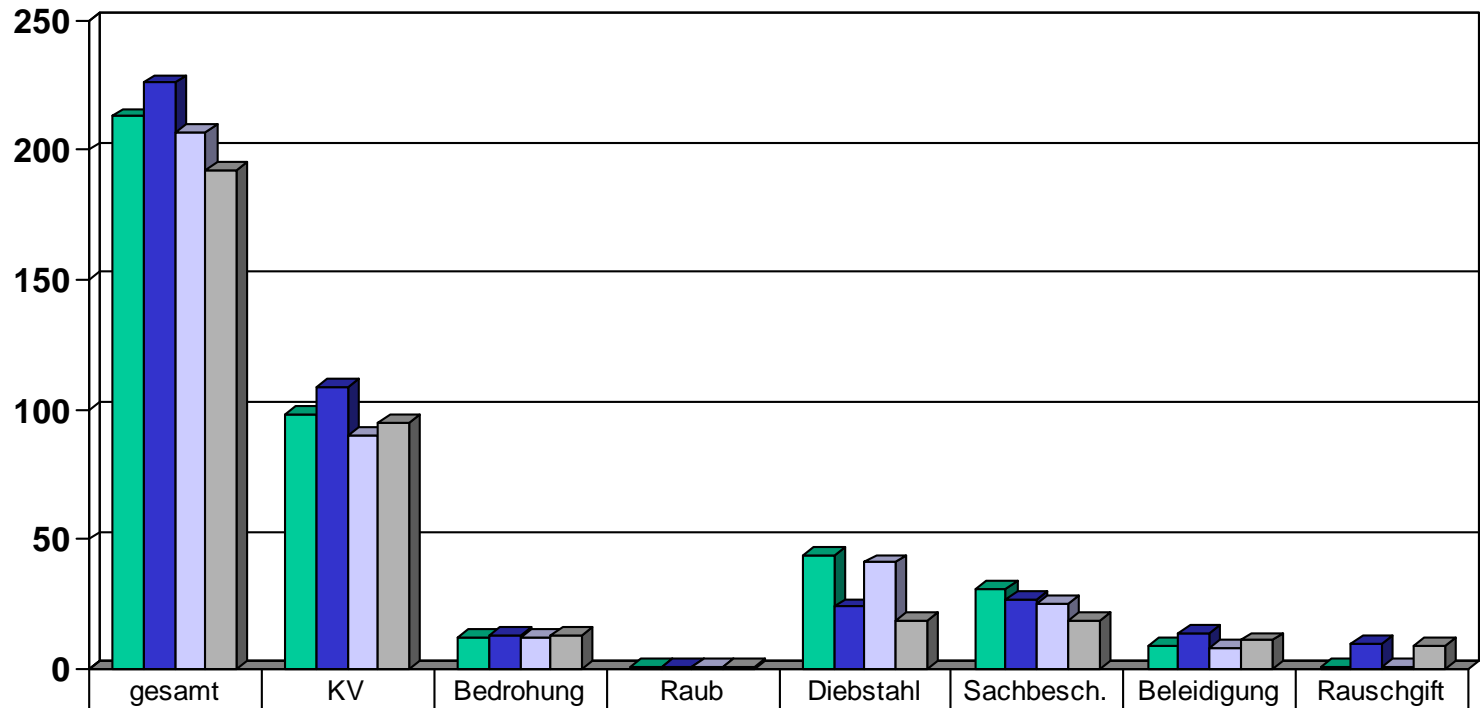
Anteil TV U 21 an gesamt (Anteil an Gesamtbevölkerung = 20,45 %)



Tatörtlichkeit Schule

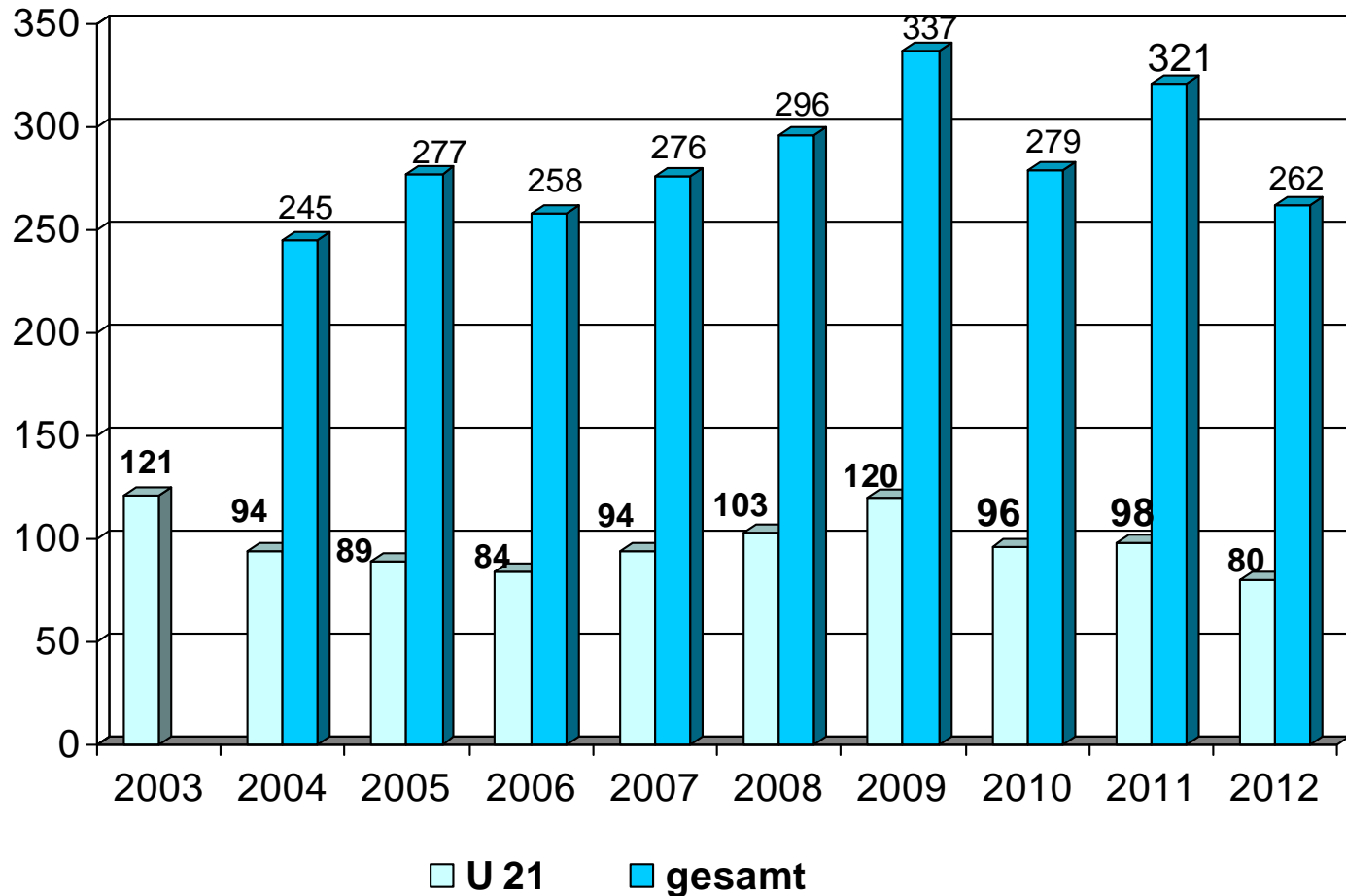
(Der schulische Bereich umfasst die Tatörtlichkeiten Schule [1. bis 13. Klasse],
Fachhochschule / Hochschule und sonstige Bildungseinrichtung)

TV U21 – ausgewählte Delikte



AZ Tatverdächtige 2011	213	98	12	1	44	31	9	1
AZ Tatverdächtige 2012	226	109	13	1	24	27	14	10
AZ Straftaten 2011	207	90	12	1	41	25	8	1
AZ Straftaten 2012	192	95	13	1	19	19	11	9

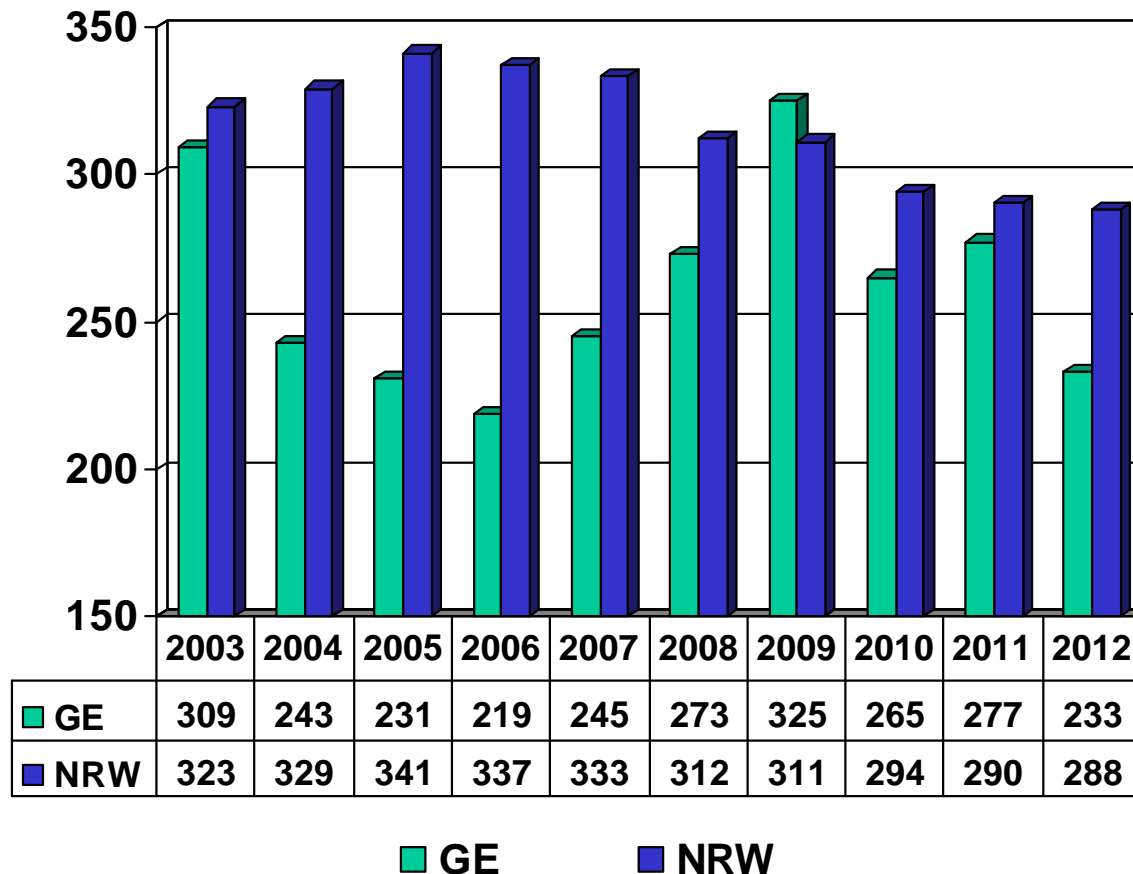
Mehrfachtatverdächtige



Entwicklung der MTVBZ U21

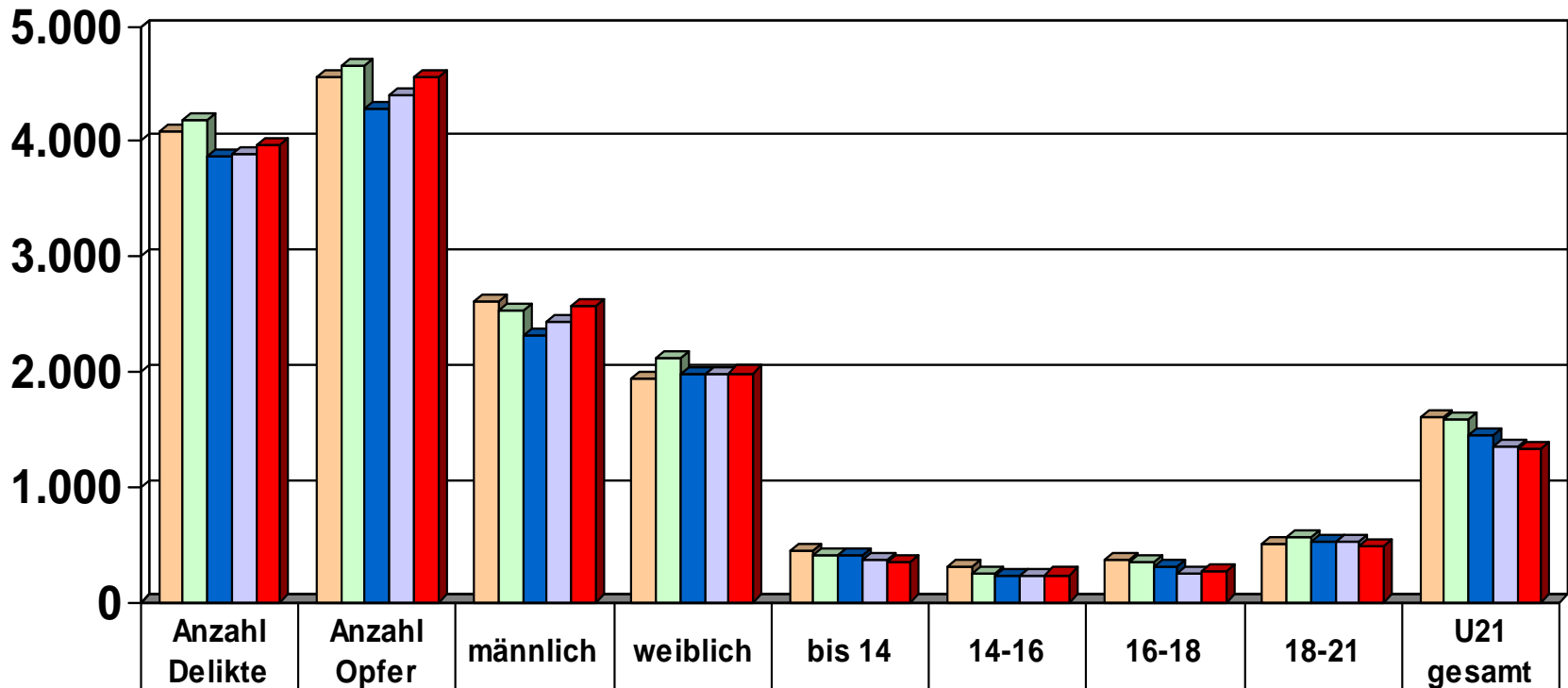
(„Mehrfachtatverdächtigen-Belastungszahl“)

(Zahl der mehrfach (>5 Taten) ermittelten Tatverdächtigen, errechnet auf 100.000 Einwohner des entsprechenden Bevölkerungsanteils (ohne Kinder unter 8 Jahren))



Opferlage 2008 – 2012

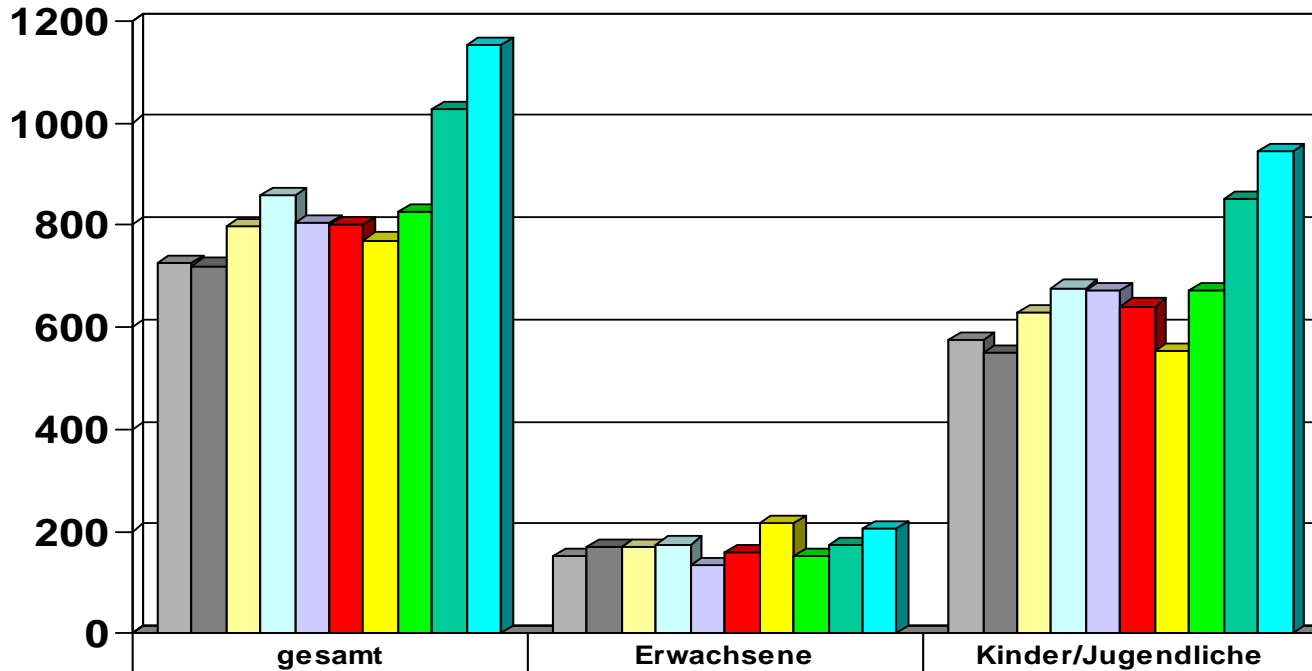
nach Alter und Geschlecht



	Anzahl Delikte	Anzahl Opfer	männlich	weiblich	bis 14	14-16	16-18	18-21	U21 gesamt
2008	4.078	4.562	2.614	1.948	434	302	365	507	1.608
2009	4.183	4.658	2.533	2.125	401	248	344	567	1.579
2010	3870	4283	2309	1974	397	231	301	512	1441
2011	3896	4409	2436	1972	366	220	249	514	1349
2012	3964	4554	2566	1988	353	236	257	488	1334

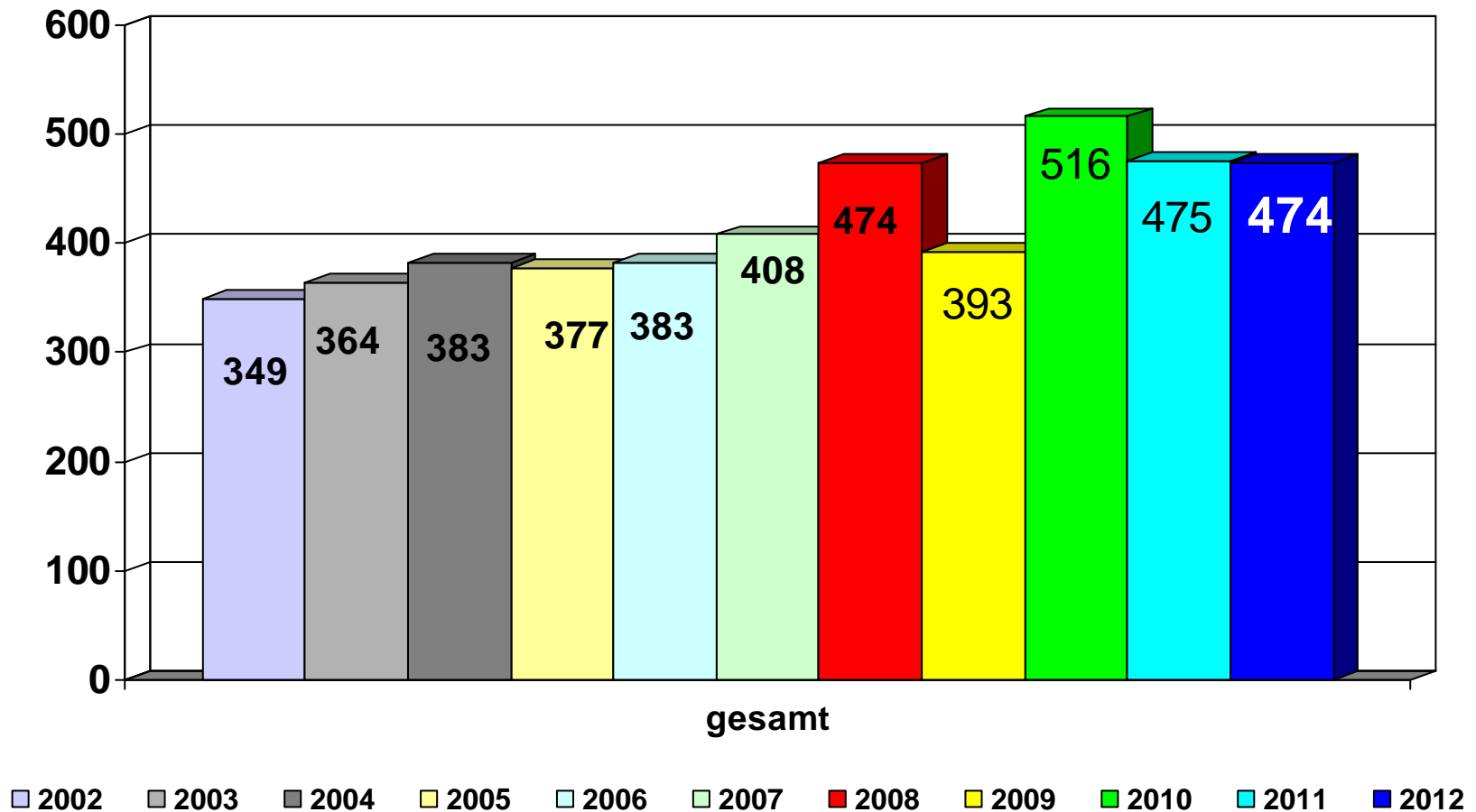


Vermisstenfälle



	gesamt	Erwachsene	Kinder/Jugendliche
2003	725	151	574
2004	720	169	551
2005	798	169	629
2006	857	175	677
2007	804	133	671
2008	800	159	641
2009	770	216	554
2010	825	153	672
2011	1026	174	852
2012	1152	207	945

Todesermittlungsverfahren



Vielen Dank
für Ihre Aufmerksamkeit!